

本期刊主办单位 Sponsor of the Journal:

Jeremy 简米® 中国连锁设计领军者!

本期刊协办公司/频道 Co sponsoring company / channel of the Journal:



专业的连锁设计研究及信息发布平台

简米月刊编辑部
JEREMY Monthly editorial department

400-666-8202
ADD: 广州市天河区天河北路 183-187 号大都会广场 3315 室
TEL: +86-20-83622043 29123898
MOB: 134 30320847 (王先生 / 微信同号)
HTTP: www.jeremycn.com
E-M: 289884595@qq.com



关注我们随时获取



简米月刊 JEREMY MONTHLY

简米出品

Produced by JEREMY Copyright ©

简米® 月刊 JEREMY MONTHLY

2021/08 总第109期

简米出品
Produced by JEREMY
Copyright ©

2021—[当代好设计奖]征件中



连锁课堂
「连锁经营优缺点有哪些？」

简米知识分享
照明第4讲 | 橱窗功能区照明手法

新案 | 广惠便利——享受每一天

在学习中成长 | 在分享中收获

Grow in learning Gain in sharing

| 卷首语 Preface

依托简米十多年的连锁品牌设计实战经验，「简米月刊」应运而生。

月刊自 2012 年创办至 2018 年 3 月一共发行 92 期，简米月刊作为内部资料供业内外连锁从业者学习参考，受到了众多客户及设计同行的高度评价。

「简米月刊」中断两年后于本月恢复发布，新一期月刊借简米官网 4.0 版上线及简米旗下自媒体频道“简话”同步发布。

2019 年末简米新书《品牌终端设计实战》（清华大学出版发行）在新华书店、京东、天猫及简米小店上线后。我们积极探索希望将简米打造成学习、开放、分享型的设计组织。

简米月刊将继续为连锁设计领域的从业者带来专业的行业资讯及知识分享。

简米创始人：



2020.4 .13

广州

| 《简米月刊》编委会

主办：广州简米品牌策划有限公司

协办：简米各分公司、简米培训、简话频道、
原粹、简米创客、终端设计中国网

顾问：李平

主编：王进

副主编：周文洋

编委：（排名不分先后）

JESSICA 彭绍普 徐江丰 李晓霞



| 本期封面图片

广惠便利（简米设计）

| 投稿热线

400-666-8202

| 投稿邮箱

289884595@qq.com

| 目录 CONTENTS

> 简米资讯

2021 当代好设计奖征件中

008

> 简米案例速递

广惠便利——享受每一天

010

连锁课堂「连锁经营优缺点有哪些？」

014

SI 设计 | 潮牌服装 Daily Paper 伦敦店

016

店面设计 | 孟加拉 Black 咖啡店设计

018

VI 设计 | 咖啡品牌 WoofWoof 包装设计

020

> 简米知识分享

照明第 4 讲 | 橱窗功能区照明手法

022

简话 # 目录

024

趣话「简米人」

026

关于「简米」

028



2021 当代好设计奖征件中

> 简米快讯

当代好设计奖（Contemporary Good Design Award，简称 CGD）是德国红点奖机构与厦门文广传媒集团于 2015 年共同发起的国际设计大赛。依托红点设计大奖 60 余年的专业评审经验，旨在为当代社会甄选好设计，并期许为获奖者提供最优质的服务。

2021 当代好设计奖已启动全球征件！

>> 报名日期

早鸟报名：即日起 -2021 年 7 月 22 日

常规报名：2021 年 7 月 23 日 -2021 年 9 月 9 日

追加报名：2021 年 9 月 10 日 -2021 年 10 月 12 日

>> 报名费用

>> 报名网址：www.cgdaward.com



> 简米本月动态

JEREMY NEWS

新签约山东王子羊济川店设计

简米新案速递

广惠便利——享受每一天

广惠便利是一家全国连锁品牌便利店公司，经营宗旨是：为大众提供健康、优质、便利的社区服务，并为社区便利店提供全面的解决方案。通过三年的市场拓展，广惠便利连锁品牌受到广大消费者的广泛关注与认可，在业界树立了良好的形象。应成长需要，广惠携手简米，从策略定位梳理、视觉vi设计、连锁店面si设计三个方面，为广惠便利品牌提供了全面升级服务。本次品牌升级取得了巨大成功，截止发稿，广惠便利已经在华南地区开设了 150 多家门店。

策略梳理 Strategy carding

现代便利店是一种从国外引进的全新零售业态，主要分布于人流密度较大的交通枢纽路段及商圈周边，为消费者提供鲜食、饮品、方便食品及日用品等即时性商品服务。核心受众群体以白领和服务人员为主。但是社区便利店在产品构成和受众群体以及使用场景上和现代纯粹便利店有很大不同。相比较竞争白热化的商圈便利店，社区便利店具有投资小，门槛低等优势，结合广惠集团多年来在农资领域的产业优势，将广惠便利定位为为大众提供健康、优质的最后 100 米社区便利服务点。

广聚德才惠泽万家

广惠便利的核心价值“广聚德才，惠泽万家”有两层含义。一方面针对社区居民消费群体，表达广惠便利提供的商品和服务是亲民、惠民的。另一方面，对于连锁经营品牌，门店本身就是产品，所以“广惠”也是表达出该品牌低成本创业，零经验运营辅导的品牌经营理念。

在做设计之前，简米设计团队深入一线实地走访广惠便利以及同类竞争对手的门店，分析总结广惠便利存在的问题以及品牌未来的形象如何差异化。



查看完整案例 ↓

<https://www.jeremycn.com/shows/1/251>



Retail is about details.
做零售，就是做细节。

“麻雀虽小，五脏俱全”的便利店，就是零售细节的最好代。最近几年，城市里的便利店越来越多，在大城市打拼的年轻人上下班去便利店吃吃东西已经成为一种生活方式。

全家、罗森、7Eleven等老牌巨头与苏宁小店、便利蜂等新型玩家的群雄逐鹿正在华夏大地激烈上演。

也就是说零售巨头纷纷布局便利店。



广惠便利

COVE·HOME

惠
smile



惠
people
Jeremy 简米



每日丰富
你的生活



种类丰富满足你的需求
VARIETY TO MEET YOUR NEEDS

Jeremy 简米



Jeremy 简米



Jeremy 简米

店铺设计隶属商业空间设计范畴，在追求良好艺术表现的同时，需更加注重店面空间的科学规划。因为艺术表现充满了个人因素，往往具有很大的不确定性结果，而科学构架规划是通过科学的方法工具，从品牌定位出发，结合消费者购物场景，挖掘人与空间之间建立联系的底层逻辑。科学规划构架是以客观事实为基础，因此店面设计可以给品牌带来确定性的结果。



Jeremy 简米

| 连锁课堂 |

连锁经营优缺点有哪些？

注 / 本文来自于互联网，简米收集编辑如有侵权请联系简米客服:400-666-8202

一、连锁经营模式的优点有哪些

1、直营连锁经营可以有效地统一调动财力、物力和人力，统一经营战略，统一开发运作整体性事业。

2、作为同一资本所有者，其雄厚的实力，有利于同金融界、生产部门打交道。

3) 在人才培养使用、新技术和新产品的推广应用，以及信息、物流和管理现代化等方面，更容易发挥整体优势。

4、众多分散的分店可深入到消费者腹地扩大销售，占有市场。

5、直营连锁经营依靠功能集中化，可为经营提供重要的经济优势。充分利用自我服务方式提高销售效率，从经营的商品中获取一定的利益，以达到批量销售低价格商品的目的。

二、连锁经营模式的缺点有哪些

1、需要庞大的自有资本开店，发展速度和规模受到限制。

2、分店的自主性很小，分店经理不是所有者，利益关系不那么紧密，分店经营的积极性、创造性和主动性会受到一定的限制。

3、大型直营连锁公司管理系统庞大，容易出现官僚化，管理成本增高。



SI 设计 | 潮牌服装 Daily Paper 伦敦店

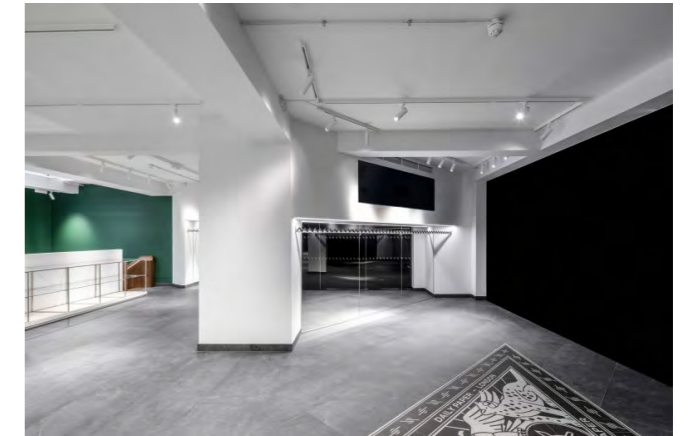
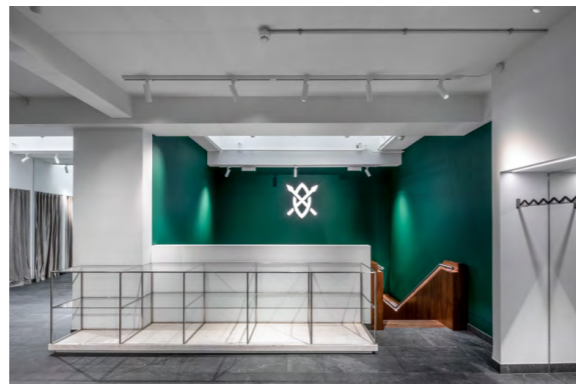
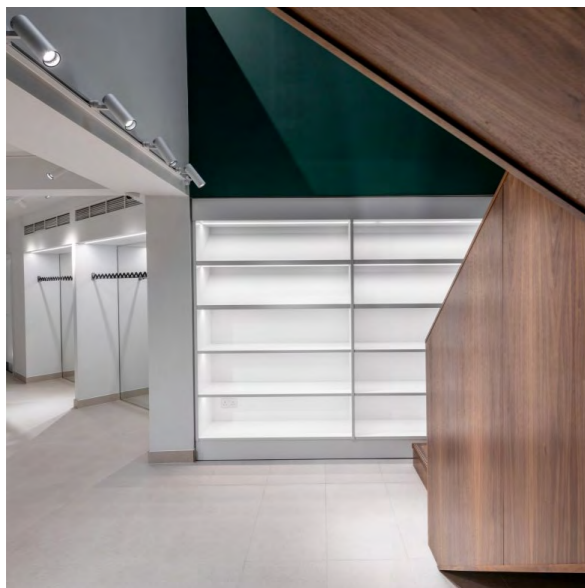
注 / 本文来自于互联网, 简米收集编辑如有侵权请联系简米客服: 400-666-8202

该连锁设计项目位于伦敦, 是总部位于阿姆斯特丹的博客改制街头服饰品牌 Daily Paper 在该市热闹的 Soho 区开设了一家旗舰店设计。该店由 SI 设计延伸而来。

该 SI 设计专注于两个关键元素: 社区和文化。提供该品牌所描述的“以非洲为中心的独特文化”, Daily Paper 与伦敦社区合作, 与艺术家等当地创意人士合作。

The chain design project is located in London. Daily paper, a blog and street clothing brand headquartered in Amsterdam, has opened a flagship store design in the bustling SOHO District of the city. The store extends from Si design.

The Si design focuses on two key elements: community and culture. Provide the "unique culture centered on Africa" described by the brand. Daily paper cooperates with the London community and local creative people such as artists.



店面设计 | 孟加拉 Black 咖啡店设计

注 / 本文素材来自于互联网, 简米收集编辑如有侵权请联系简米客服: 400-666-8202

该店面设计项目位于孟加拉国达卡, Black 咖啡品牌是一家位于达卡老市场建筑内的当现代咖啡馆, 专为年轻一代而开设。该实体店店面设计由 SI 设计延伸而来。

该 SI 设计主要给人一种舒适时髦的氛围, 确保提供舒适的食物和空间环境。内饰的色彩选择和微妙的氛围可以帮助客户提升心情。

The store design project is located in Dhaka, Bangladesh. Black coffee brand is a modern Cafe located in the old market building in Dhaka, which is specially opened for the younger generation. The physical storefront design is an extension of Si design.

The Si design mainly gives people a comfortable and fashionable atmosphere to ensure the provision of comfortable food and space environment. The interior color selection and subtle atmosphere can help customers improve their mood.



VI 设计 | 咖啡品牌 WoofWoof 包装设计

注 / 本文素材来自于互联网, 筒米收集编辑如有侵权请联系筒米客服: 400-666-8202

该 VI 设计是 WoofWoof 公司销售咖啡豆的包装设计。在包装设计中反映产品的系列品种, 并且展现多样性和公司作为供应商的可靠性。设计师用“O”字母的视觉风格解决了这个问题。以图形方式保持简单性和意义之间的平衡。

The VI design is the packaging design of coffee beans sold by woof woof company. Reflect the series and varieties of products in packaging design, and show diversity and the reliability of the company as a supplier. The designer solved this problem with the visual style of the letter "O". Balance simplicity and meaning graphically.



> 简米知识分享

照明第 4 讲 | 橱窗功能区照明手法

注 / 本文由简米收集编辑整理, 三雄极光提供技术支持

如有侵权请联系简米客服: 400-666-8202



橱窗作为门店的“脸面”，其照明设计有哪些注意事项呢？本讲简米来简单讲一讲。

橱窗的布灯原则

采用窄、中光中射灯，光束从模特正前上方（水平右 45 度、垂直 60 度方向）；

采用窄、宽光束灯：光束从分别陈列模特正面的左右上方照射；将照明设备设置在陈列模特后面，利用照明光线分割背景及被照物；

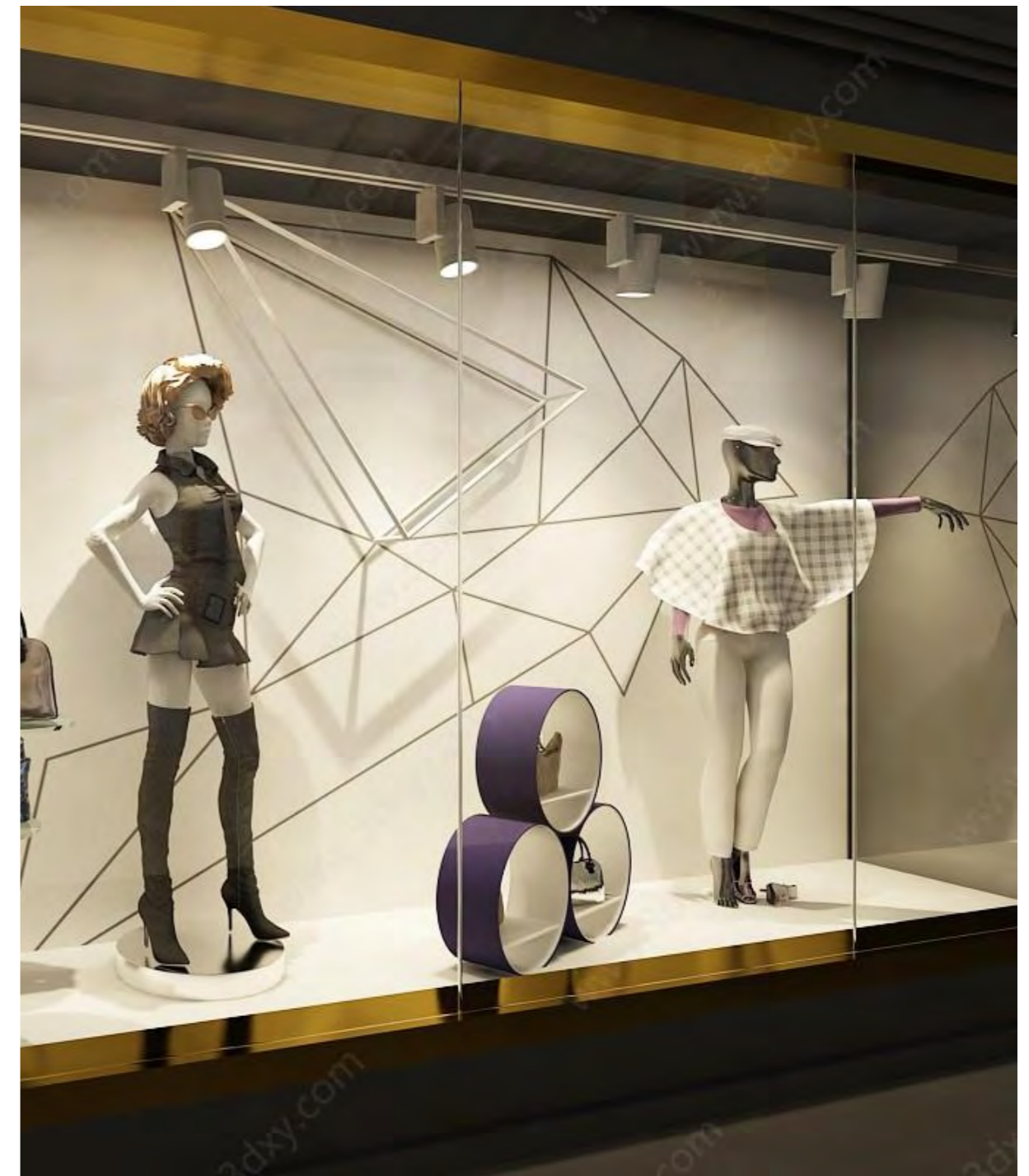
重点照射规范

(1) 主要使用斜侧光的照射方式，注意避免产生眩光和透过模特影响顾客购物的聚光。

(2) 光线要重点照射在模特的肩胸部。

(3) 使用窄光束角灯具照射模特及重点展示的道具和商品。

当橱窗模特布置能确定，同时基本不会变动的情况下。可以考虑光束角 240 与 150 灯具配合对模特进行照明，这样的效果最佳。



简话目录

简米 # 之照明系列专讲第 3 讲：橱窗功能区照明手法 (最新)

简米 # 之照明系列专讲第 3 讲：商业店铺照明设计目的

简米 # 之照明系列专讲第 2 讲：大疆店铺照明思路分析

简米 # 之照明系列专讲第 1 讲：商业店铺照明节能要求

...

简话 # 第 077 期：SI 设计调查之商圈消费者问卷

...

更多请关注 # 简话

简话 # 第 001 期：设计反复改稿不过怎么破？

简话 # 第 002 期：品牌符号元素在店面中如何提炼运用？

简话 # 第 003 期：传统文化元素在店面中如何有效运用？

简话 # 第 004 期：连锁品牌如何打造差异化 IP 形象？

简话 # 第 005 期：概念化店面设计呈现思路？

简话 # 第 006 期：连锁品牌创建的“核心五点”

简话 # 第 007 期：门头外立面 Logo 适宜出现多少合适？

简话 # 第 008 期：对于设计师来说技术和灵感哪个更为重要？

简话 # 第 009 期：连锁品牌包装设计的第一步及关键点是什么？

简话 # 第 010 期：商业店面橱窗设计注意事项有哪些？

简话 # 第 011 期：幼儿园及儿教育培训机构设计关键点有哪些？

简话 # 第 012 期：创意设计与商业设计最大的不同是什么？

简话 # 第 013 期：优秀设计师是怎样炼成的？

简话 # 第 014 期：连锁店面必备的品牌终端设计 SI 设计详解

简话 # 第 015 期：SI 系统设计能为连锁品牌哪些赋能？

简话 # 第 016 期：曲线元素在连锁店面中设计注意事项

简话 # 第 017 期：直线元素在连锁店面中设计使用方法

简话 # 第 018 期：连锁 SI 系统设计与单店店面设计有哪些区别

简话 # 第 019 期：连锁 SI 系统设计适用于哪些连锁门店终端？

简话 # 第 020 期：SI 系统设计适用于连锁企业哪些阶段

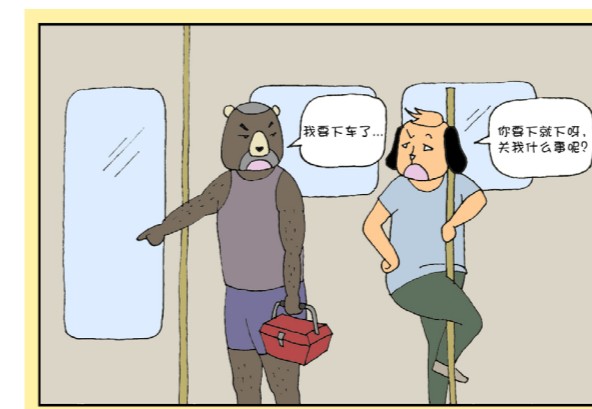
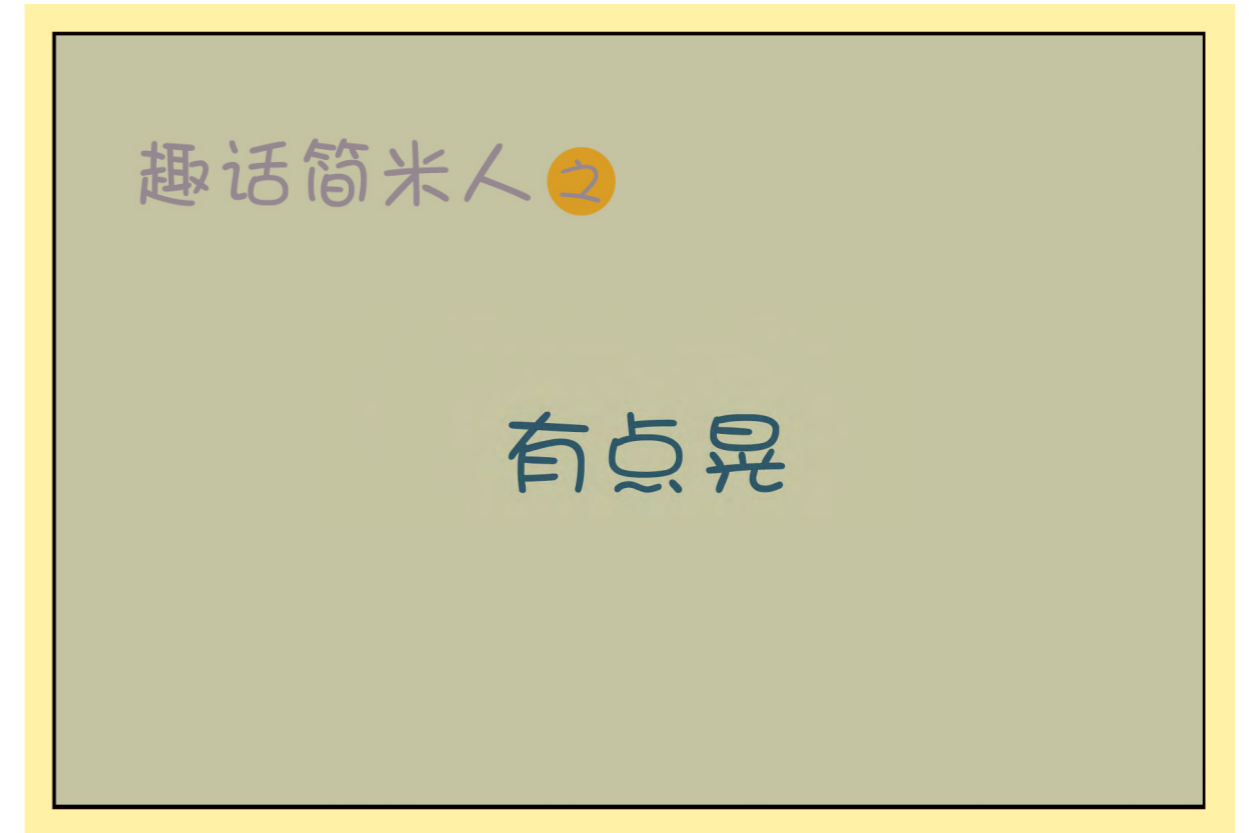
...





日常很逗逼，工作有原则

- * 第一则：坚守职业道德，不违良知
- * 第二则：解决对的问题，不为错题提供正确答案
- * 第三则：只专注连锁，不为眼前利益所动
- * 第四则：永保好奇创新，不可固步自封
- * 第五则：自我高要求，不可尽力而为
- * 第六则：遇事先想能做什么，不是等别人解决
- * 第七则：感恩分享享受启发，不挑刺
- * 第八则：简单做人处事，不要森严复杂
- * 第九则：靠客户口碑，不要评委的奖杯
- * 第十则：反省谦虚，不可狂妄自大自恋欺人



关于简米 ABOUT JEREMY

中国连锁设计领军者
服务中外企业上千家



大道至简，点米成金；让您的品牌“跳”出来。简米是一家专注于品牌形象设计的专业研究机构。多年来，一直致力于打造集战略高度、设计深度、执行速度三度一体的设计模式。简米擅长以精准的策略切中本质，以创意的设计提升附加值；专注于服饰、鞋包、餐饮、建筑材料、美容化妆、快速消费品等领域，为企业提供品牌策划、终端 SI 系统设计、平面视觉设计等服务。奉行“低成本打造专业品牌形象”的宗旨，为企业量身订制专业的形象套餐。

选择简米，将您的品牌装上强力的引擎，让您的品牌“跳”出来！

Simple is the core of the rule, subtle can perform wonders, Let your brand jump out of others.

JEREMY is a professional institution committed to brand image design, to establish a pattern of design that integrated the stature of strategic, the profundity of design and execution speed. jeremy is accomplished by prehension the core of the brand, to promote the value-added of the corporation by initiative design ideas.



6 Subordinate company 家直属公司 | 10 Meticulous practice 年精力修炼 | 40 Professional team 人专业团队 | 600 Brand results 家品牌成果

简米使命
MISSION

让中国连锁走向世界

简米愿景
VISION

中国连锁设计领军者

简米价值观
VALUES

专注 | 简约 | 创新

简米广州（总部）

400-666-8202

ADD: 广州市天河区天河北路 183-187 号大都会广场 3315

TEL: +86-20-83622043 29123898

MOB: 134 30320847 (微信同号)

HTTP: WWW.JEREMYCN.COM

E-M: jrmbd@jrmbd.com

