

本期刊主办单位 Sponsor of the Journal:

Jeremy 简米® 中国室内设计领军者!

本期刊协办公司/频道 Co sponsoring company / channel of the Journal:



专业的连锁设计研究及信息发布平台

简米月刊编辑部  
JEREMY Monthly editorial department

400-666-8202  
ADD: 广州市天河区天河北路 183-187 号大都会广场 3315 室  
TEL: +86-20-83622043 29123898  
MOB: 134 30320847 (王先生 / 微信同号)  
HTTP: www.jeremycn.com  
E-M: 289884595@qq.com



关注我们随时获取



简米月刊 JEREMY MONTHLY 简米出品

# 简米® 月刊 JEREMY MONTHLY

2021/07 总第108期

简米出品  
Produced by JEREMY  
Copyright ©

## 国货赋能 | 中国人的家



连锁课堂

「品牌设计的禁忌有哪些？」

简米知识分享

照明第2讲 | 商业店铺照明设计目的

新案 | 喜亘——要么饿 要么撑

Produced by JEREMY Copyright ©

在学习中成长 | 在分享中收获

Grow in learning Gain in sharing

## | 卷首语 Preface

依托简米十多年的连锁品牌设计实战经验，「简米月刊」应运而生。

月刊自 2012 年创办至 2018 年 3 月一共发行 92 期，简米月刊作为内部资料供业内外连锁从业者学习参考，受到了众多客户及设计同行的高度评价。

「简米月刊」中断两年后于本月恢复发布，新一期月刊借简米官网 4.0 版上线及简米旗下自媒体频道“简话”同步发布。

2019 年末简米新书《品牌终端设计实战》（清华大学出版发行）在新华书店、京东、天猫及简米小店上线后。我们积极探索希望将简米打造成学习、开放、分享型的设计组织。

简米月刊将继续为连锁设计领域的从业者带来专业的行业资讯及知识分享。

简米创始人：



2020.4 .13

广州

| 《简米月刊》编委会

主办：广州简米品牌策划有限公司

协办：简米各分公司、简米培训、简话频道、原粹、简米创客、终端设计中国网

顾问：李平

主编：王进

副主编：周文洋

编委：（排名不分先后）

JESSICA 彭绍普 徐江丰 李晓霞



| 本期封面图片

喜亘（简米设计）

| 投稿热线

400-666-8202

| 投稿邮箱

289884595@qq.com

| 目录 CONTENTS

> 简米资讯

国货赋能 | 中国人的家 008

> 简米案例速递

喜亘——要么饿 要么撑 010

连锁课堂「品牌设计的禁忌有哪些？」 014

SI 设计 | 李维斯 Levi's 旗舰店设计 016

终端设计 | 巴西 Kotori 餐厅设计 018

店面设计 | 加拿大 Epic Cycles 自行车店设计 020

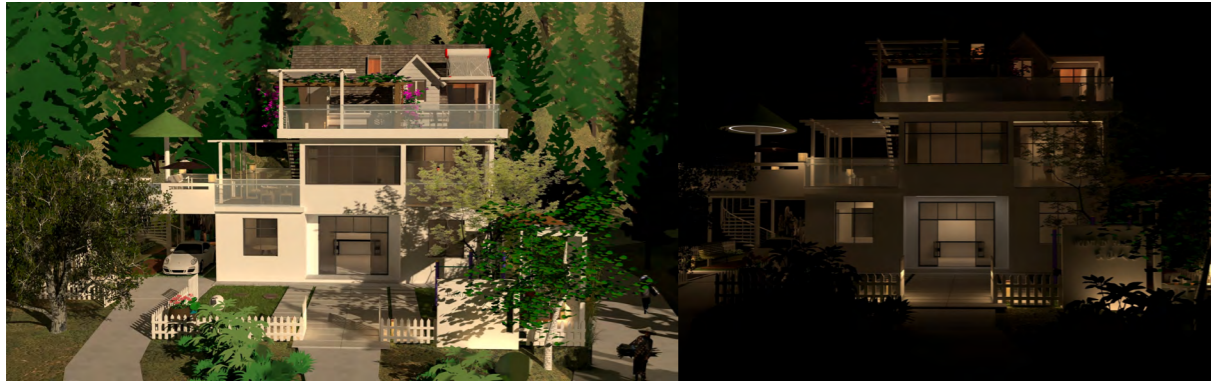
> 简米知识分享

照明第 2 讲 | 商业店铺照明设计目的 022

# 简话 # 目录 024

趣话「简米人」 026

关于「简米」 028



## 国货赋能 | 中国人的家

> 简米快讯

对中国人而言，家是来处，亦是归处，家是承载生活的载体，也是居住者内心的表达。新时代年轻人多样化生活方式下，传统的家居空间正在被颠覆，但理想的家居生活却难以轻易重构。

除了品牌赋能，国货家居品牌能否带来消费新潮，在年轻化升级的家居行业站稳脚跟？带着“多元生活方式设计力”的执念，“新国货智造”正在成为家居品牌发展的另一种选择。

7月15日-17日，“粤潮之家·活力全开”创意生活展在广州超燃上演。



> 简米本月动态

JEREMY NEWS

新签约成都宏强集团轻雨 SI 系统设计

新签约安徽眼易佳 VISI 系统设计

简米新案速递

# 喜亘——要么饿 要么撑

由简米全案设计打造的轻奢简餐在广州核心 CAD 珠江新城花城汇落地，一经亮相便是整条街最靓的仔，喜亘餐饮的杨总正是基于对饭象餐饮设计的高度认可，于是通过朋友找到简米携手打造全新的轻奢快餐品牌——喜亘 Xeegeen。

快餐店是一个相对门槛较低的餐饮细分品类，面对的客户群体比较大众、普通，但是其人流量和市场是非常庞大的，随着消费理念的改变，特别是城市快餐经济中 90 后、00 后成为核心的消费群体，相对于以前赶时间或者因为经济情况而选择在一家快餐店随便解决肚子饿的问题，现在人们对于用餐环境、品味有了更高的追求。而喜亘想要在市场上有一席之地，除了美味新鲜的食物外，快餐店设计的风格和空间环境也是吸引顾客的重要因素之一。而我们首先要做的就是找到核心的消费群体，从他们的视觉、消费观出发来呈现本次的整案设计。

## 策略梳理 Strategy carding

喜亘 Xeegeen 的定位是服务于都市打拼的年轻白领，从首家开店选址即可看出周边人流几乎是上班的年轻群体，因此我们找到两个核心关键词：

## 年轻白领、轻奢简餐

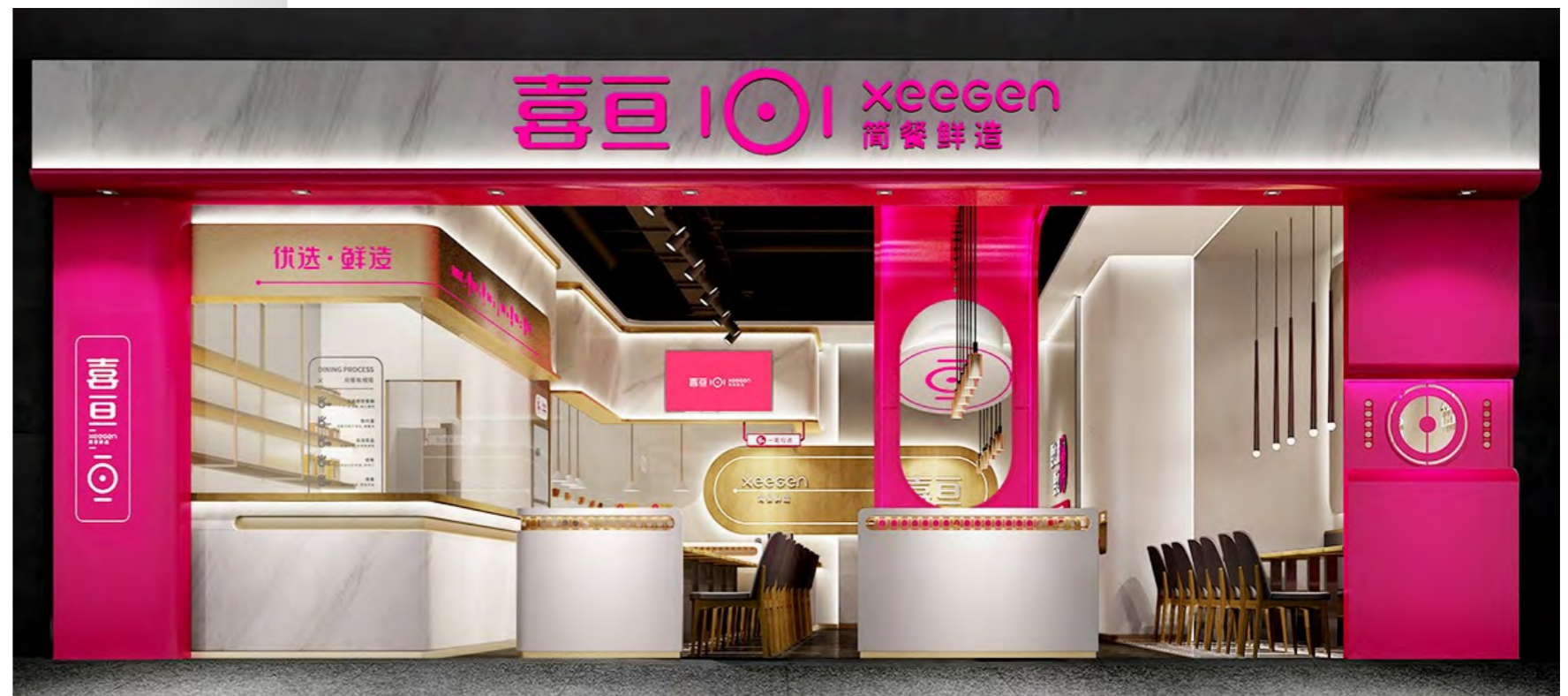
喜亘店面终端 SI 设计一定要站在品牌的高度系统性去考量，绝不能简单等同于室内空间设计，我们运用简米的米字设计模型理论，从品牌元素、形象识别、架构科学、模块延伸四个方面来展开设计。

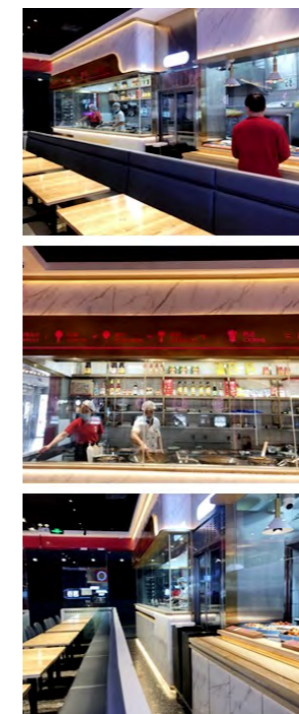
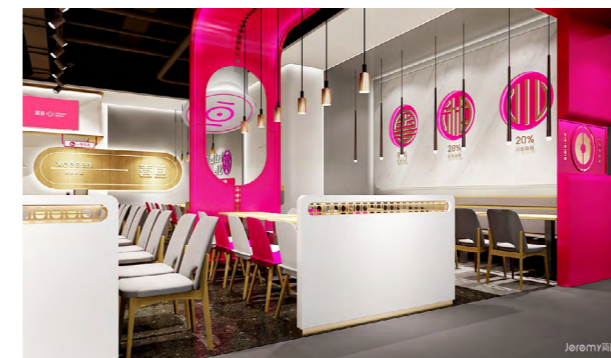
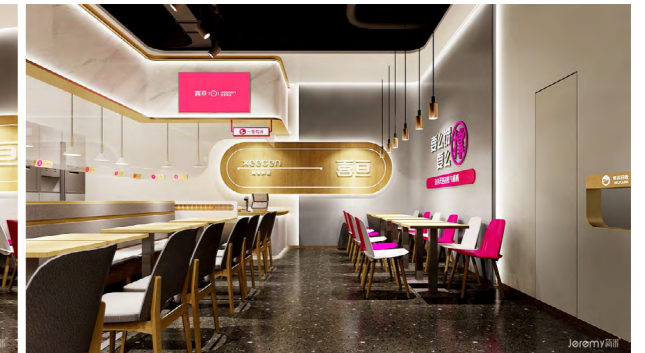


Jeremy简米®

查看完整案例 ↓

<https://www.jeremycn.com/shows/1/250>





| 连锁课堂 |

# 品牌设计的禁忌有哪些？

注 / 本文来自于互联网，简米收集编辑如有侵权请联系简米客服：400-666-8202

一个公司的品牌形象设计，看起来简易，事实上意味着了全部公司的品牌形象，起着十分关键的功效。很多人到设计方案的情况下都不清楚防止一些忌讳，那样的话就没法非常好地来提升公司品牌形象了，那，大伙儿了解在开展品牌形象设计的情况下要注意什么忌讳吗？下边品牌形象设计企业我为大伙儿详细介绍。

## 1、品牌形象设计与自然地理名字相关

以地区名字做为设计商标，只有表明产品的原产地，并不可以让顾客鉴别商品生产者，并且非常容易导致原产地错乱。因为世界各国品牌形象设计法均觉得自然地理名字欠缺明显特点，且自然地理名字归属于一共有特性，因而不可将设计商标申请注册为独享特性，如青岛市牌葡萄酒、中华牌烟草等国外申请注册便会碰到相近的状况。

## 2、不宜用数字做品牌形象设计

在很多我国，电子产品的品牌形象设计都被觉得欠缺特点，电子产品是人类一同的物品，而不是说你设计方案出来，便是你的，因此有的原素是不能应用的。做为工程设计公司，做为室内设计师，平常在为出口产品设计品牌的情况下，可以不应用数据就尽可能地不应用。

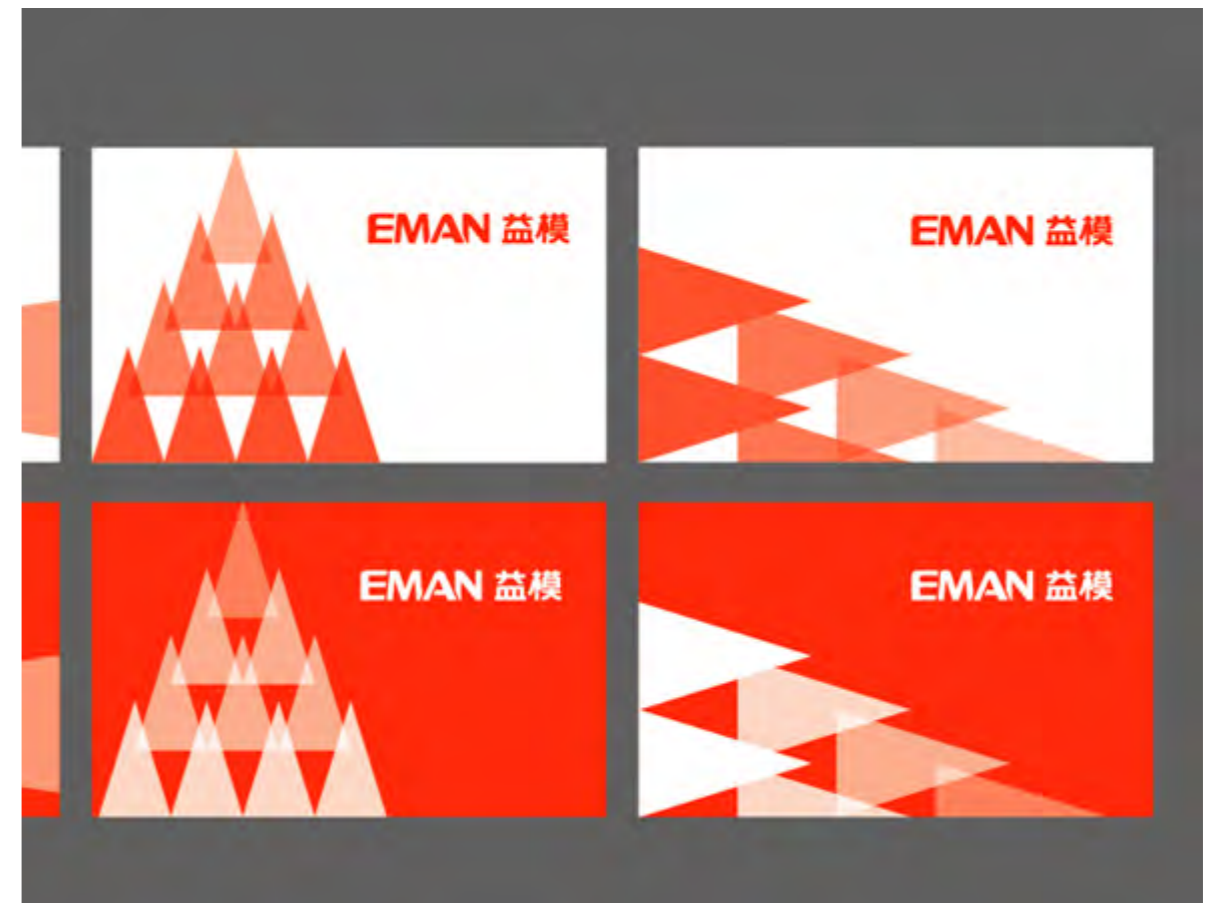
## 3、在品牌形象设计中应用国外文本要没有姓氏含意

一些我国的品牌形象设计政策法规要求，应用姓氏名字做为品牌形象设计务必征求自己愿意。在大家我国，有一些品牌形象设计中，附带的英文不能够是外国人的姓氏，这个是我们在设计方案的情况下一定要留意的难题。

## 4、品牌形象设计的文本、图型、色调等应防止有欠佳含意

由于世界各国都是有这种独特的忌讳，因此规定品牌形象设计企业在设计方案出口产品的知名品牌的是，必须留意的是一定不能无拘无束的型号设计方案，只是要保证避其所忌。与此同时还需要留意要开展与众不同的品牌形象设计，仅有那样才能够保证使我们的企业品牌得到在不计其数的知名品牌市场竞争中被顾客所见到，所注意到。

此外，在挑选品牌形象设计企业的情况下要留意挑选对靠谱的企业，那样的企业勇于胆大探寻，开拓进取，持续推进知名品牌服务宗旨的转型。在丰富多彩的知名品牌实践活动基本上，简要合理的品牌服务、知名品牌正确引导、知名品牌互动交流融合等一系列品牌文化建设基础理论。



## SI 设计 | 李维斯 Levi's 旗舰店设计

注 / 本文来自于互联网, 简米收集编辑如有侵权请联系简米客服:400-666-8202

该店面设计项目是顶级的牛仔品牌 Levi's 位于英国布罗姆利的旗舰店设计, 该店铺设计的整体风格由 SI 设计延伸而来。

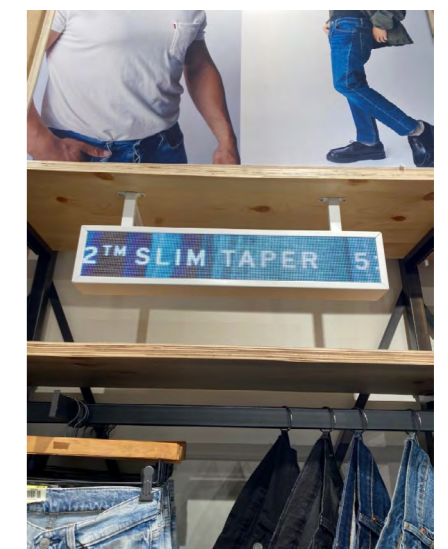
该品牌正朝着新的方向发展。旗舰店店面设计将有更集中的产品选择, 主要是 T 恤和牛仔裤, 店铺经过重新设计, 以创造更多信息和集中的购物体验。

该 SI 设计的外观商店的核心是数字标牌和一个大型牛仔布“合身和整理台”, 配有带有集成 NFC 标签的导航标牌块, 可与移动设备交互并帮助购物者了解大量的合身款式。

The store design project is the flagship store design of Levi's, a top Cowboy brand, located in Bromley, UK. The overall style of the store design is extended from Si design.

The brand is moving in a new direction. The store design of the flagship store will have more concentrated product choices, mainly T-shirts and jeans. The store has been redesigned to create more information and centralized shopping experience.

The core of the appearance store designed by Si is a digital sign and a large denim "fit and finishing table", equipped with a navigation sign block with integrated NFC label, which can interact with mobile devices and help shoppers understand a large number of fit styles.





## 终端设计 | 巴西 Kotori 餐厅设计

注 / 本文素材来自于互联网, 筒米收集编辑如有侵权请联系筒米客服 :400-666-8202

该终端设计项目位于巴西圣保罗，是一家日本餐厅的 SI 设计延展店，改 SI 设计使用来自日本的传统木工技术，在圣保罗的皮涅罗斯街区落地的一家日本餐厅。总面积 350 平方米，Kotori 餐厅设计前面只有几个座位，通过一个高的店面窗户面向街道。

在外部，该 SI 设计用木头覆盖了立面，悬垂的支架暗示了内部空间的性质。大部分狭长的餐厅都被酒吧占据，餐厅后面还有额外的餐桌座位。

在吧台上方，木结构充当架子，品牌设计在这里展示书籍、植物和其他物品。该 SI 设计的空间的后面，可以通过大玻璃窗看到厨房，顾客可以通过它观察厨师及其团队的工作。



The terminal design project is located in Sao Paulo, Brazil. It is an Si design extension store of a Japanese restaurant. The Si design uses the traditional woodworking technology from Japan, and it is a Japanese restaurant located in the pineros block of Sao Paulo. With a total area of 350 square meters, Kotori restaurant is designed with only a few seats in front and faces the street through a high storefront window.

On the outside, the Si design covers the facade with wood, and the suspended support implies the nature of the internal space. Most of the long and narrow restaurants are occupied by bars, and there are additional table seats behind the restaurant.

Above the bar, the wooden structure acts as a shelf, where the brand designed to display books, plants and other items. Behind the Si designed space, the kitchen can be seen through the large glass window, through which customers can observe the work of the chef and his team.



# 店面设计 | 加拿大 Epic Cycles 自行车店设计

注 / 本文素材来自于互联网, 简米收集编辑如有侵权请联系简米客服: 400-666-8202

该 SI 设计项目位于加拿大多伦多, 是自行车零售品牌 Epic Cycles 的 SI 设计, 该设计重塑了城市自行车客户的整体零售体验。最终在受欢迎的 Junction 社区选择了一家店面, SI 设计主要解决智能的具有成本效益但可拥有的零售设计解决方案, 使 Epic Cycles 有别于典型的自行车店标准: 一排排拥挤的库存。

The Si design project, located in Toronto, Canada, is the Si design of bicycle retail brand epic cycles, which reshapes the overall retail experience of urban bicycle customers. Finally, a store was selected in the popular junction community. Si design mainly solves the intelligent cost-effective but available retail design solution, which makes epic cycles different from the typical bicycle store standard: rows of crowded inventory.



> 简米知识分享

## 照明第 3 讲 | 商业店铺照明设计目的

注 / 本文由简米收集编辑整理, 三雄极光提供技术支持

如有侵权请联系简米客服: 400-666-8202



店铺照明目的主要包括以下几种: 功能照明、氛围照明、美化产品、凸显品牌。

### 功能照明

店铺以销售展品实现盈利为目的, 照明的主要目的是展现产品。

### 氛围照明

良好的光环境处境舒适的购物氛围, 可以促进消费氛围照明需要控制照度、眩光、照度对比度等。

### 美化产品

灯光可以加强对商品的表现, 采用点照明的方式, 可以适当改善对产品的观感达到更吸引顾客的效果。

### 凸显品牌

品牌是一种无形资产, 品牌文化能强有力的促进消费。

品牌元素如 LOGO、标志用色、装饰品, 让人得到很快辨识; 因此照明设计中需要重点表现品牌元素。同时, 突出品牌特点, 如 LOGO、主题海报、形象代言人海报来展示品牌形象。



## 简话目录

# 简米 # 之照明系列专讲第 3 讲：商业店铺照明设计目的 (最新)

# 简米 # 之照明系列专讲第 2 讲：大疆店铺照明思路分析

# 简米 # 之照明系列专讲第 1 讲：商业店铺照明节能要求

...

# 简话 # 第 077 期：SI 设计调查之商圈消费者问卷

...

更多请关注 # 简话

# 简话 # 第 001 期：设计反复改稿不过怎么破？

# 简话 # 第 002 期：品牌符号元素在店面中如何提炼运用？

# 简话 # 第 003 期：传统文化元素在店面中如何有效运用？

# 简话 # 第 004 期：连锁品牌如何打造差异化 IP 形象？

# 简话 # 第 005 期：概念化店面设计呈现思路？

# 简话 # 第 006 期：连锁品牌创建的“核心五点”

# 简话 # 第 007 期：门头外立面 Logo 适宜出现多少合适？

# 简话 # 第 008 期：对于设计师来说技术和灵感哪个更为重要？

# 简话 # 第 009 期：连锁品牌包装设计的第一步及关键点是什么？

# 简话 # 第 010 期：商业店面橱窗设计注意事项有哪些？

# 简话 # 第 011 期：幼儿园及儿教育培训机构设计关键点有哪些？

# 简话 # 第 012 期：创意设计与商业设计最大的不同是什么？

# 简话 # 第 013 期：优秀设计师是怎样炼成的？

# 简话 # 第 014 期：连锁店面必备的品牌终端设计 SI 设计详解

# 简话 # 第 015 期：SI 系统设计能为连锁品牌哪些赋能？

# 简话 # 第 016 期：曲线元素在连锁店面中设计注意事项

# 简话 # 第 017 期：直线元素在连锁店面中设计使用方法

# 简话 # 第 018 期：连锁 SI 系统设计与单店店面设计有哪些区别

# 简话 # 第 019 期：连锁 SI 系统设计适用于哪些连锁门店终端？

# 简话 # 第 020 期：SI 系统设计适用于连锁企业哪些阶段

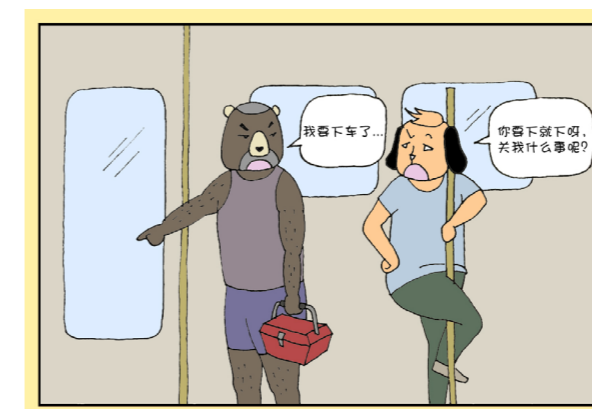
...





### 日常很逗逼，工作有原则

- \* 第一则：坚守职业道德，不违良知
- \* 第二则：解决对的问题，不为错题提供正确答案
- \* 第三则：只专注连锁，不为眼前利益所动
- \* 第四则：永保好奇创新，不可固步自封
- \* 第五则：自我高要求，不可尽力而为
- \* 第六则：遇事先想能做什么，不是等别人解决
- \* 第七则：感恩分享享受启发，不挑刺
- \* 第八则：简单做人处事，不要森严复杂
- \* 第九则：靠客户口碑，不要评委的奖杯
- \* 第十则：反省谦虚，不可狂妄自大自恋欺人



## 关于简米 ABOUT JEREMY

中国连锁设计领军者  
服务中外企业上千家



大道至简，点米成金；让您的品牌“跳”出来。简米是一家专注于品牌形象设计的专业研究机构。多年来，一直致力于打造集战略高度、设计深度、执行速度三度一体的设计模式。简米擅长以精准的策略切中本质，以创意的设计提升附加值；专注于服饰、鞋包、餐饮、建筑材料、美容化妆、快速消费品等领域，为企业提供品牌策划、终端 SI 系统设计、平面视觉设计等服务。奉行“低成本打造专业品牌形象”的宗旨，为企业量身订制专业的形象套餐。

选择简米，将您的品牌装上强力的引擎，让您的品牌“跳”出来！

Simple is the core of the rule, subtle can perform wonders, Let your brand jump out of others.

JEREMY is a professional institution committed to brand image design, to establish a pattern of design that integrated the stature of strategic, the profundity of design and execution speed. jeremy is accomplished by prehension the core of the brand, to promote the value-added of the corporation by initiative design ideas.



6 Subordinate company 家直属公司 | 10 Meticulous practice 年精力修炼 | 40 Professional team 人专业团队 | 600 Brand results 家品牌成果

简米使命  
MISSION

让中国连锁走向世界

简米愿景  
VISION

中国连锁设计领军者

简米价值观  
VALUES

专注 | 简约 | 创新

### 简米广州（总部）

400-666-8202

ADD: 广州市天河区天河北路 183-187 号大都会广场 3315

TEL: +86-20-83622043 29123898

MOB: 134 30320847 (微信同号)

HTTP: WWW.JEREMYCN.COM

E-M: jrmbd@jrmbd.com

