

本刊主办单位 Sponsor of the Journal:

Jeremy 简米® 中国连锁设计领导者!

本刊协办公司/频道 Co sponsoring company / channel of the Journal:



专业的连锁设计研究及信息发布平台

简米月刊编辑部

JEREMY Monthly editorial department

400-666-8202

ADD: 广州市天河区天河路 242 号丰兴广场 B 座 2112 室

TEL: +86-20-29123898 29833949

MOB: 134 30320847 (王先生 / 微信同号)

QQ: 289884595

HTTP: www.jeremycn.com

E-M: jrmbd@jrmbd.com



关注我们随时获取



简米月刊 JEREMY MONTHLY

简米出品

PRODUCED BY JEREMY COPYRIGHT ©

Jeremy 简米

简米® 月刊 JEREMY MONTHLY

2020/11

总第100期

简米出品

Produced by JEREMY

Copyright ©

2020广州设计周来啦!

简米连锁课堂

「可口可乐如何做商品生动化陈列」

斗记—高端拼配普洱茶引领者



在学习中成长 | 在分享中收获

Grow in learning Gain in sharing

## | 卷首语 Preface

依托简米十多年的连锁品牌设计实战经验，「简米月刊」应运而生。

月刊自 2012 年创办至 2018 年 3 月一共发行 92 期，简米月刊作为内部资料供业内外连锁从业者学习参考，受到了众多客户及设计同行的高度评价。

「简米月刊」中断两年后于本月恢复发布，新一期月刊借简米官网 4.0 版上线及简米旗下自媒体频道“简话”同步发布。

2019 年末简米新书《品牌终端设计实战》（清华大学出版发行）在新华书店、京东、天猫及简米小店上线后。我们积极探索希望将简米打造成学习、开放、分享型的设计组织。

简米月刊将继续为连锁设计领域的从业者带来专业的行业资讯及知识分享。

简米创始人：



| 《简米月刊》编委会

主办：广州简米品牌策划有限公司

协办：简米各分公司、简米培训、简话频道、  
原粹、简米创客、终端设计中国网

顾问：李平

主编：王进

副主编：周文洋

编委：（排名不分先后）

JESSICA 彭绍普 徐江丰 李晓霞



| 本期封面图片

广州斗记茶叶店面形象（简米设计）

| 投稿热线

400-666-8202

| 投稿邮箱

289884595@qq.com

| 目录 CONTENTS

|                                     |     |
|-------------------------------------|-----|
| <b>&gt; 简米资讯</b>                    |     |
| <b>2020 广州设计周来啦!</b>                | 008 |
| <b>&gt; 简米案例速递</b>                  |     |
| <b>斗记——高端拼配普洱茶引领者</b>               | 010 |
| <b>连锁课堂「可口可乐如何做商品生动化陈列」</b>         | 014 |
| <b>店铺设计   德国 Jack 服装店设计</b>         | 016 |
| <b>空间设计   巴罗达 Alembic 办公室设计</b>     | 018 |
| <b>VI 设计   Plain Simple 巧克力品牌设计</b> | 020 |
| <b>&gt; 简米知识分享</b>                  |     |
| <b>门头常用的金属铝板是什么?</b>                | 022 |
| <b># 简话 # 目录</b>                    | 024 |
| <b>趣话「简米人」</b>                      | 026 |
| <b>关于「简米」</b>                       | 028 |

## 2020 广州设计周 来啦!

### > 简米快讯

相约花城，遇见艺术。12月3-6日在花城广州国际采购中心，2020广州设计周盛大开幕。户外空间全品类专家晴天豪园全力备战，即将在2020广州设计周上演一场视觉盛宴——以「艺见」为主题的设计美学盛会，集艺术、美学、生活、品味、人文等多位元素一体的主题展，在11号馆—11B10，呈现给行业人士、参展观众前所未见的艺见，赏设计，享生活，惊艳你我。

广州设计周，创办于2006年，至今已成功举办十四届，每年广州设计周举办期间，国内外众多知名设计品牌、优秀设计大师纷纷参加，相约展会，共同探讨设计行业发展趋势，分享高品质高颜值设计成果，是一场规模极大、参与人数

极多、影响力极广的具有国际性的展会，行业大咖们的设计成品为参观者带来的一场场设计风暴，视觉盛宴，颠覆着人们对设计的理解。



“快乐”是一种状态，无论是生活、工作，快乐都有迹可循。2020年12月3-6日，2020广州设计周将以“快乐 PLAY”为主题在广州保利世贸博览馆+广州国际采购中心举办。广州设计周营销总监余波曾于不久前向中陶君透露，在今年的“快乐嘉年华”上，参展的陶瓷品牌与往年一样有30多家，预估到场的观众会有40W人+。



Guangzhou  
Designweek  
THE B2B DESIGN & BRANDS EXPO  
广州设计周 2020.12.03-06  
广州保利世贸博览馆 + 广州国际采购中心  
Poly World Trade Centre, Guangzhou, Exhibition Hall + Guangzhou International Sourcing Centre

# 欢迎! WELCOME!

### > 简米本月动态

### JEREMY NEWS

新签约深圳霖杰健身器材 VISI 设计【简米广州】

新签约合肥春华健康 SI 设计【简米广州】

新签约中烟甘肃嘉峪关形象设计【简米广州】

简米新案速递

# 斗记——高端拼配普洱茶引领者

斗记是集研发、生产、销售、仓储、文旅为一体的全产业链高端普洱茶企业。斗记品牌缘起于 1998 年，成立至今，不断升华改良普洱技术工艺，在万余次实践沉淀的过程中，不断引领行业发展，是普洱茶行业中的技术领先高端品牌。公司自创立品牌以来，以“匠心制茶，以斗为记”为理念，树立百年信念，在多年的探索和实践过程中，创新现代制茶工艺，先后获得“中国普洱茶标杆品牌”、“全国十大热门普洱茶品牌”、“消费者最喜爱的茶叶品牌”、“建国 70 周年中国茶叶行业领军品牌”等众多荣誉。

斗记品牌正式成立于 2006 年，是一家知名的普洱茶研发和生产商；拥有先进的生产设备系统，严格执行标准化生产，始终坚持以科研的态度做茶。斗记通过十多年的持续创新，致力于生产安全、稳定、风格明确，以均衡协调为特色的优质普洱茶产品。

目前，斗记在全国拥有 8 个销售服务中心，370 多家服务商。其品牌知名度享誉行业内外；凭借优秀的产品品质，深受广大茶友认可与喜爱；并在广州、北京、上海、东莞等地举办的专业茶博会上屡获荣誉。近年来，“斗记”品牌普洱茶在国内市场广受称道，更远销韩国、法国、日本、马来西亚以及台湾和香港等国家和地区。

企业官网：<http://www.doujichaye.com/>

查看更多餐饮案例 ↓

<https://www.jeremycn.com/shows/1/242>

斗记茶业为什么要升级？

斗记普洱茶的上一代品牌标志为：斗记茶业。

我们来看看上一代的形象（图左）



茫茫多的茶叶店中，你能找到斗记茶业的记忆点吗，我想答案是不能，没错，我也不能！

随着国民经济飞速发展，人们对生活品质的追求越来越高，品牌进入快速发展的车道

特别是在茶这个产品严重过剩的行业，如何提升品牌影响力更为重要。

我们必须站在消费者的角度去审视斗记茶业这个品牌

对于茶业品牌而言，困境在于茶叶店空间在消费者的心智中都是千篇一律

因此，本次形象升级的重点是如何才能跳出茶业空间固有的传统形象，而非做得多高端大气上档次



## 策略梳理 Strategy carding

品类聚焦：普洱茶

消费者心智联想：高端的拼配技术

视觉元素：手纹之斗

价值主张：匠心制茶

品牌定位：高端拼配普洱茶引领者

品牌战略：占领高端拼配普洱茶细分市场

产品风格：四种风格各体系 其中以均衡协调为品牌推崇的调性

产品特征：基本为普洱茶饼茶

产品核心价值：拼配技术

消费群体：34-45 岁

“品牌终端设计一定要站在品牌的高度系统性去考量，绝不能简单等同于室内空间设计。因为当下品牌的竞争最终落点在产品和体验，体验由终端去呈现。”——简米创始人王进

## 设计实施 Design implementation

**道具造型风格：**具有给消费者的视觉冲击力，传统的货柜道具都是一样风格，各品牌都是大同小异没有差异化，关键词 ---- 差异化，

**空间区域：**根据品类，包装来划分，

**空间茶文化氛围营造：**茶是文化的载体，在寻求传统茶叶空间突破的同时不能摒弃他的核心还是销售茶叶的空间。

**色彩搭配：**根据 VI 的色彩搭配，加上木纹等天然材质的搭配

**材料运用：**木，石材，铝合金等考虑成本

**空间风格方向关键点构想：**跳出传统茶业空间，高端，臻原材，体现斗记拼配技术，匠心理念



斗记茶博会终端 Tea Expo



# 连锁课堂：可口可乐如何做商品生动化陈列

来源 《门店布局与商品陈列》电子工业出版社

门店布局与商品陈列

## 1、货架展示

货架展示包括位置、外观、价格牌、产品次序及比例。

(1) 位置。摆放在消费者流量最大、最先见到的位置上。

(2) 外观。货架及其上边的产品应清洁、干净。

(3) 价格牌。应有明显的价格牌。所有陈列产品均要有价格标示，所有产品在不同的陈列设备中的价格均需一致

(4) 产品次序及比例。陈列在货架上的产品应严格按照可口可乐、雪碧、芬达的次序排列，同时可口可乐品牌的产品应至少占 50% 的排面。产品在货架上应方便易取。包装相同的产品必须位于同层货架上，同时要平行，包装轻的放上面，重的在下面。要注意上下货架不同包装的品牌对应，如上层是易拉罐的可口可乐，则下层的对应陈列就是塑料瓶的可口可乐。这就是所谓的品牌垂直。当商店无足够的产品陈列空间时，可口可乐公司向客户提供活动货架，以争取陈列存货空间，用于陈列销售量大、周转快的品牌和包装

## 2、对活动货架的管理

可口可乐也提出了详细的要求

(1) 存货。可口可乐应占公司产品陈列的 50%(垂直陈列)，其他品牌则依销售量的比例陈列般而言，以不超过一种包装、4~5 个品牌为原则，陈列于活动货架上。

(2) 位置。在超市或自选商场(便利店)的主要饮料区之前；在主要陈列区末端；在竞争者产品之前；靠近相关产品(如小吃区域等)。

(3) 包装。塑料瓶包装最适合陈列于活动货架上(除非活动货架是专为易拉罐或利乐包所设计的)而易拉罐则比较适合进行“落地陈列”。

(4) 展示。每一个品牌包装陈列时，必须清楚标明“品牌”、“包装”、“价格”及特价等促销信息，并确保店内所有价格一致。

(5) 落地陈列。落地陈列是为了促销产品，强调某一促销活动(产品/包装)、假日特卖，或者提供高周转产品有更多的存货量所做的陈列。

(6) 陈列方式。端型落地陈列，消费者可从三面拿取产品。岛型落地陈列应摆放于较宽通道的中央，通常是店里的主要位置，消费者从岛型落地陈列的四面可以拿取产品。

## 3、实施生动化

(1) 产品必须陈列在消费者刚进店时所能看得到的最佳位置。



(2) 可口可乐必须占公司所有陈列空间面积的 50%。

(3) 所有产品必须除去外包装后陈列。

(4) 每一品牌/包装至少要占有两个排面。

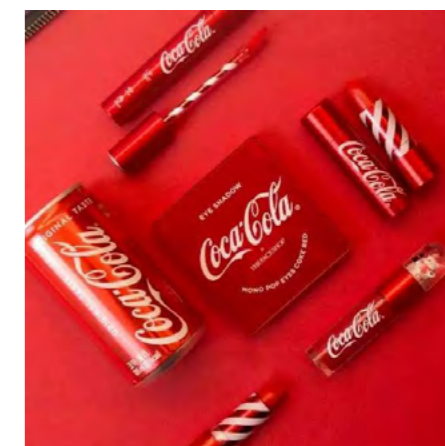
(5) 每次拜访客户时必须移开损坏或过期的产品。

(6) 所有陈列的产品必须有清楚的价格提示。

(7) 保持产品陈列、冷饮设备及展示工具整洁。

(8) 产品必须集中陈列，同一品牌垂直陈列，同一包装水平陈列。

来源：《门店布局与商品陈列》电子工业出版社

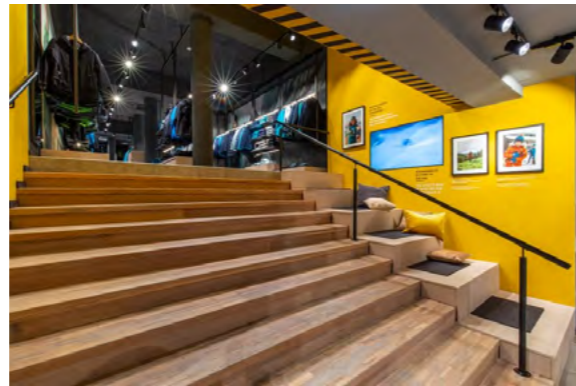


## 店铺设计 | 德国 Jack 服装店设计

注 / 本文来自于互联网, 简米收集编辑如有侵权请联系简米客服: 400-666-8202

该店铺设计项目位于德国, 是户外高档服装连锁品牌杰克·沃尔夫斯金 (Jack Wolfskin) 位于杜塞尔多夫的连锁店设计, 该店铺设计品牌形象风格由 SI 设计系统延伸而来。

The store design project is located in Germany, is the design of the outdoor high-end clothing chain brand Jack Wolfskin in Dusseldorf. The brand image style of the store design is extended from the Si design system.



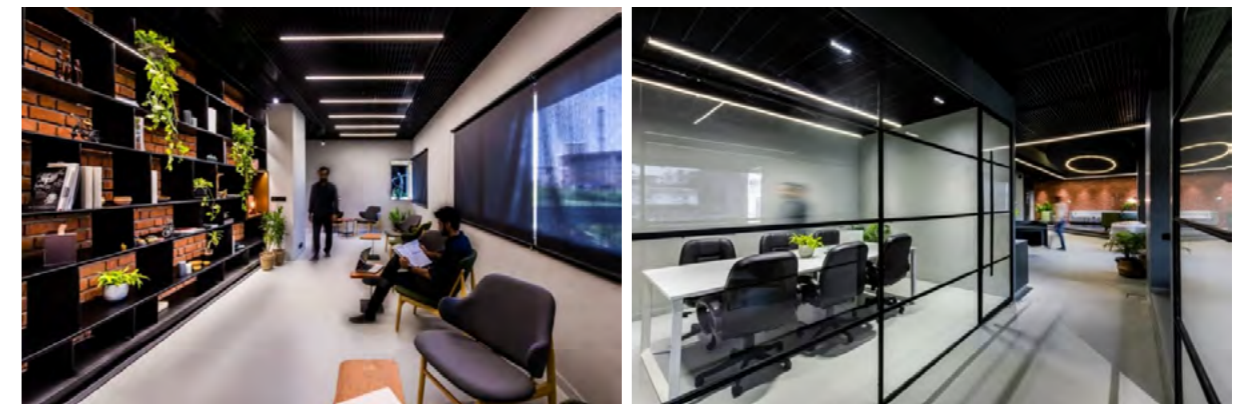
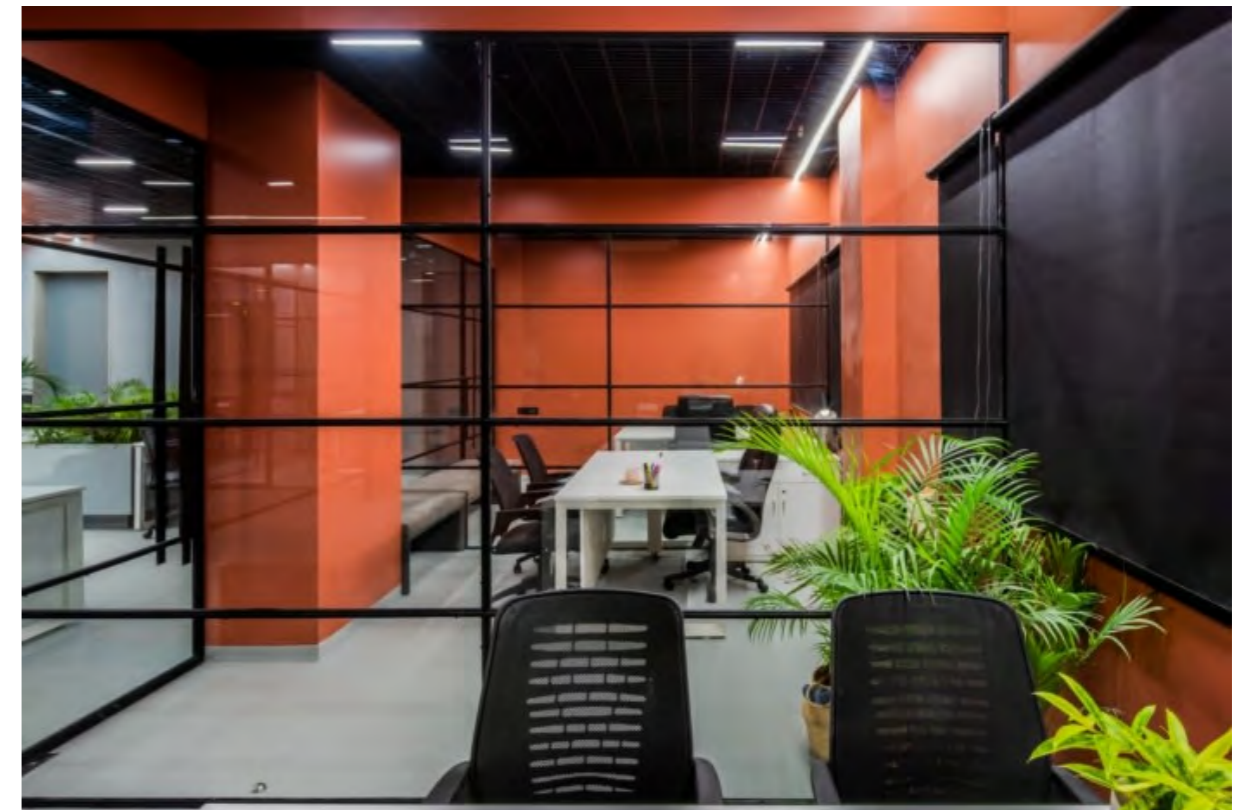


## 空间设计 | 巴罗达 Alembic 办公室设计

注 / 本文素材来自于互联网, 简米收集编辑如有侵权请联系简米客服: 400-666-8202

该空间设计项目位于印度巴罗达, 是房地产公司 Alembic 的办公室设计, 该空间设计主办公室地板布局跨越 40 英尺, 穿过一排巨大的柱子林, 整齐地覆盖着灰色的多层板和 MD。为了节省成本, 这些房间都用粗糙的达纳石膏和新鲜的绿色植物簇 (也可以用作声缓冲器) 进行处理。

The space design project, located in Baroda, India, is the office design of alembic, a real estate company. The main office floor layout of the space design spans 40 feet, through a huge forest of columns, neatly covered with gray multi-storey boards and MD. To save money, the rooms are treated with rough Dana plaster and fresh green plant clusters (which can also be used as acoustic buffers).

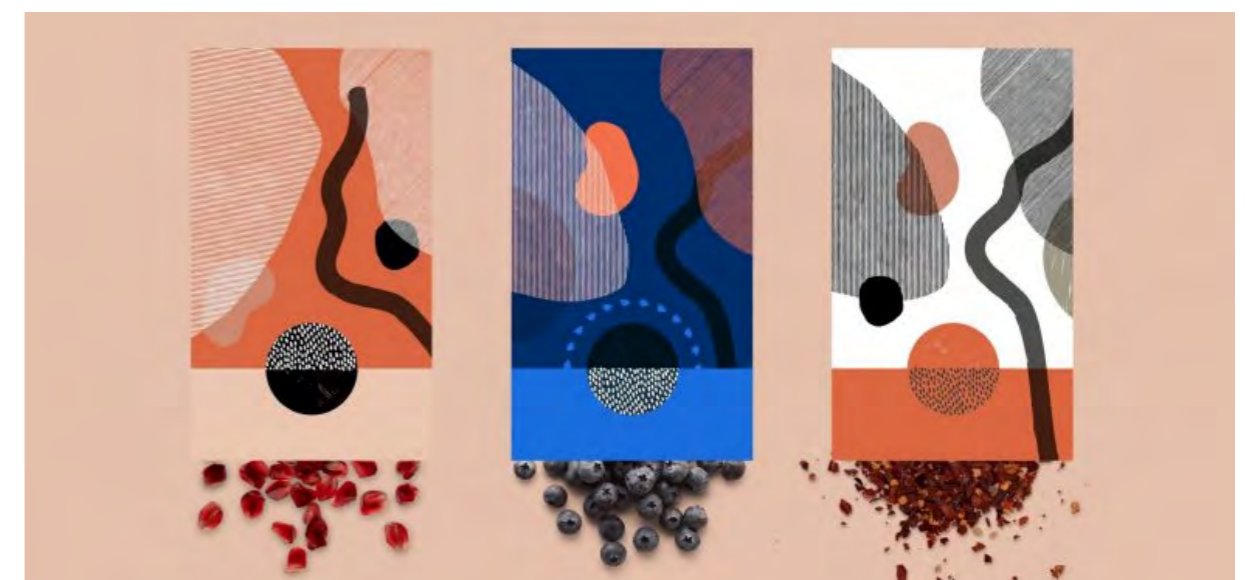
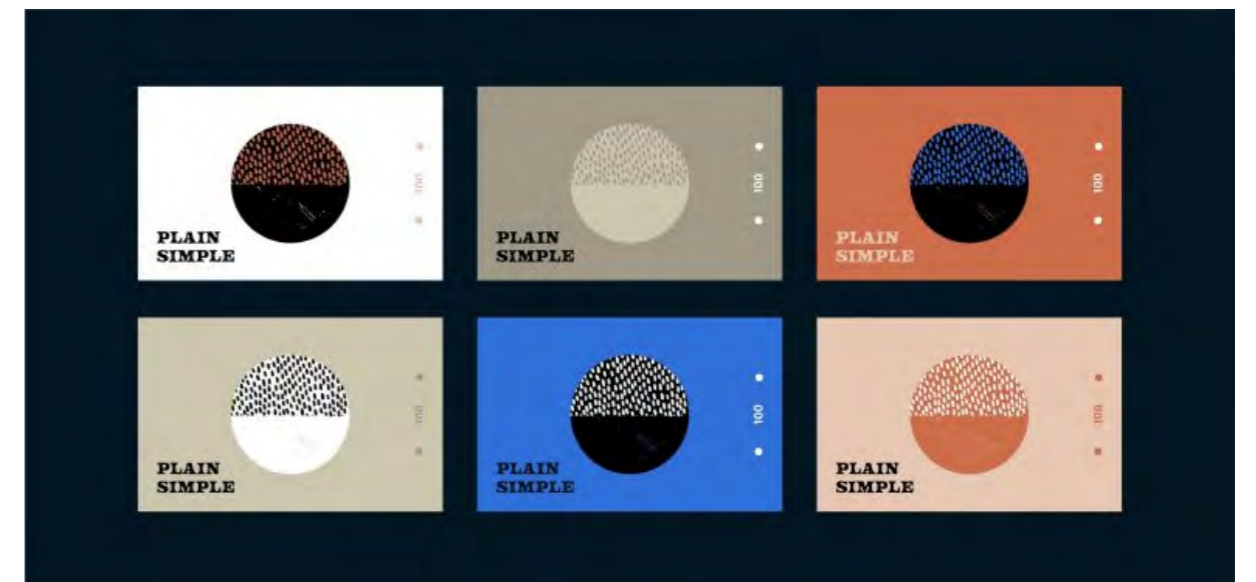


# VI 设计 | Plain Simple 巧克力品牌设计

注 / 本文素材来自于互联网, 简米收集编辑如有侵权请联系简米客服 :400-666-8202

该品牌设计项目是 Plain Simple 的 VI 设计, Plain Simple 巧克力是一家经营巧克力的公司, 这个 VI 设计融合了鲜艳的色彩和大胆

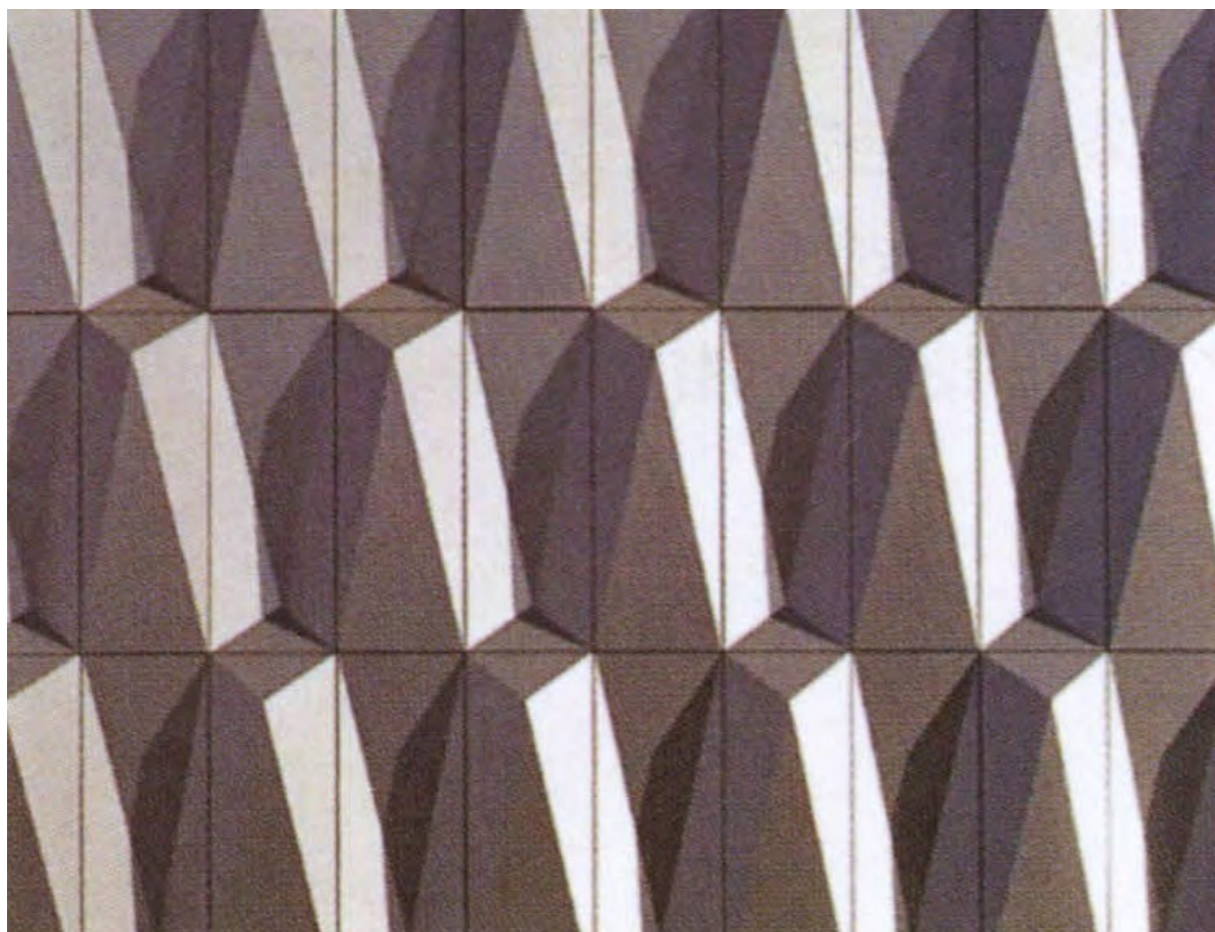
The brand design project is the VI design of plain simple. Plain simple chocolate is a chocolate company. This VI design combines bright colors and bold patterns, inspired by the balance between harmony and organizational chaos.



> 简米知识分享

# 门头常用的金属铝板是什么？

注 / 本文来自于互联网，简米收集编辑如有侵权请联系简米客服：400-666-8202



对于室内设计师来说，提到金属板块几乎就等同于铝板和不锈钢。而随着消防规范的越来越严格以及金属材料生产技术的逐渐成熟与逼真，不燃的 A 类金属材料全面代替易燃的 B 类材料仅仅只是时间问题。

今天，就先跟大家探讨一下有关铝板的相关内容，主要解决以下问题：

- 1、设计师口中常说的“铝板”到底是指什么？
- 2、铝单板有什么特点？
- 3、铝单板的处理方式有哪些？

## 01.

### “铝板”到底是指什么？能用在哪儿？

#### 1、金属材料的应用

在讲解之前，咱们先来看看金属材料代替传统材料的效果可以做到哪种程度？

除了通过设计案例的用材变化外，从日渐严格的消防送审也可以看出，金属代替 B 类材料是必然之势，未来的室内设计行业（尤其是工装行业）对铝板材料的应用程度将会跟现在的石材、木饰面在同一个数量级。

## 2、设计师口中的铝板到底是指什么？

大家先建立对于铝板的整体认知。从分类逻辑上来看，用于建筑装饰行业的铝板主要分为“铝单板”和“复合板”2 大类型。

### a、铝单板

铝单板是指采用铝合金板材为基材，经过铬化等处理后，再经过数控折弯等技术成型，采用氟碳或粉末喷涂技术，加工形成的一种新建筑装饰材料。我们常说的木纹转印铝板、冲孔铝板、仿石材铝板、镜面铝板等等都是属于这一类铝板。

### b、复合板

铝复合板是一个统称，主要是指通过种种复杂的加工手段将经过化学处理的涂装铝板（铝单板）作为表层材料，复合在适合的基层材料上，最终形成铝复合板。根据复合基层材料的不同，铝复合板具有不同的材料特性。

比如：常见的铝塑板就是塑料 + 铝单板的复合板材，既保留了塑料材料的特点，又通过金属材料克服了塑料材料的不足。

另一种常见的铝复合板就是蜂窝铝板：它是蜂窝金属 + 铝单板构成的复合材料。在保留了铝单板的饰面性能特点外，通过蜂窝金属结构基层极大程度的弥补铝单板容易弯曲的缺点，在越来越多的大型空间场合中，为保证饰面材料的平整度，都会采用这种材料。

## 02.

### 铝单板的那些事儿

将铝板划分为“铝单板”和“复合板”后，大家脑海中应该就算有一个大致的框架了。接下来，咱们重点讲解一下大家必须知道的铝单板材料知识。

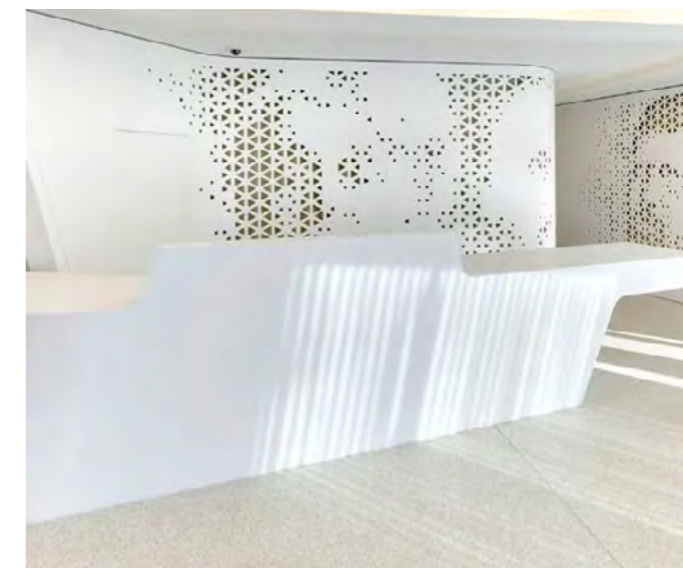
不锈钢板的表面处理是直接通过电镀、水镀等方式，在纯不锈钢钢板上进行拉丝、喷砂或者蚀刻处理，简单粗暴，方便记忆。而铝单板的处理方式就要显得复杂一些了。

普通铝单板其构造主要由面板、加强筋和角码组成，表面一般经过铬化等处理后，再采用氟碳或粉末喷涂处理，一般分为二涂、三涂或四涂。

铝单板一般采用 2~4mm 厚的纯铝板或优质铝合金板为基材来做表面处理，国内一般使用 3.0mm 厚的铝合金板做为建筑外墙装饰。

在实战指南中有讲到：氟碳涂层具有卓越的抗腐蚀性和耐候性，能抗酸雨、盐雾和各种空气污染物，耐冷热性能极好，能抵御强烈紫外线的照射，长期保持不褪色、不粉化，使用寿命长。

所以这些看似复杂的处理方式也使得各大建筑纷纷采用铝板来做为外幕墙而不是使用不锈钢的主要原因之一。



Jeremy 简米®  
简话  
Jeremy talk  
话尽连锁设计事 Talking about SI design

简话 | 话尽连锁设计事  
聊聊设计 聊聊连锁 聊聊品牌

wwwjinr 推荐给你

长按识别二维码收听  
喜马拉雅

简话  
话尽连锁设计事 Talking about SI design 简米出品

## 简话目录

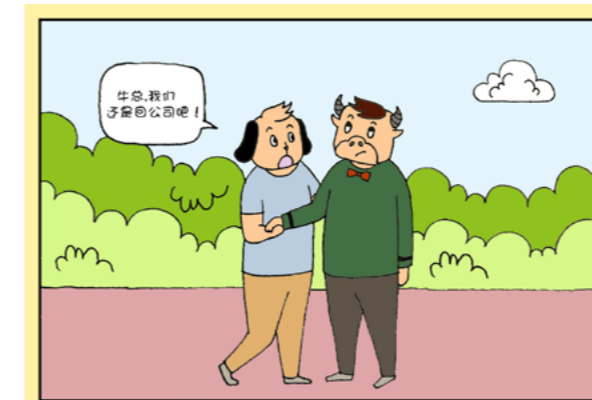
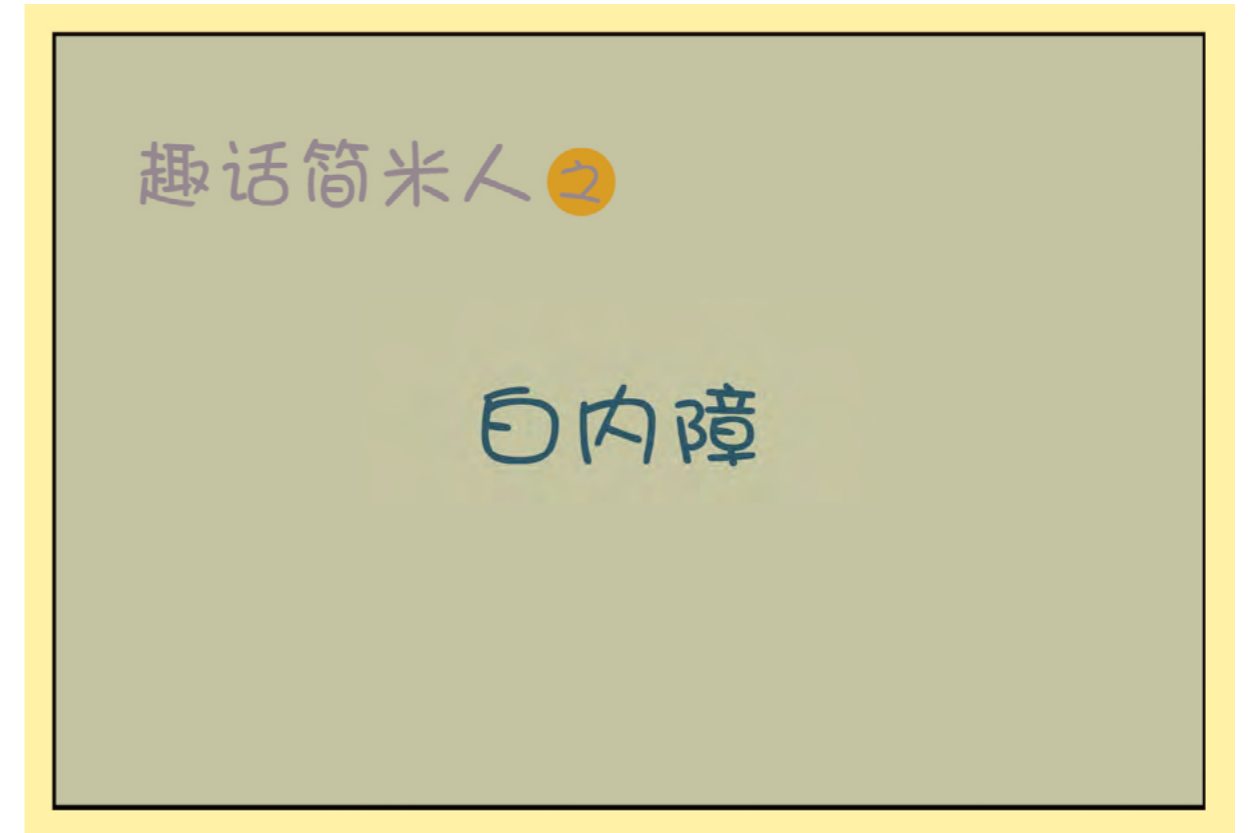
- # 简话 # 第 001 期：设计反复改稿不过怎么破？
- # 简话 # 第 002 期：品牌符号元素在店面中如何提炼运用？
- # 简话 # 第 003 期：传统文化元素在店面中如何有效运用？
- # 简话 # 第 004 期：连锁品牌如何打造差异化 IP 形象？
- # 简话 # 第 005 期：概念化店面设计呈现思路？
- # 简话 # 第 006 期：连锁品牌创建的“核心五点”
- # 简话 # 第 007 期：门头外立面 Logo 适宜出现多少合适？
- # 简话 # 第 008 期：对于设计师来说技术和灵感哪个更为重要？
- # 简话 # 第 009 期：连锁品牌包装设计的第一步及关键点是什么？
- # 简话 # 第 010 期：商业店面橱窗设计注意事项有哪些？
- # 简话 # 第 011 期：幼儿园及儿教育培训机构设计关键点有哪些？
- # 简话 # 第 012 期：创意设计商业设计最大的不同是什么？
- # 简话 # 第 013 期：优秀设计师是怎样炼成的？
- # 简话 # 第 014 期：连锁店面必备的品牌终端设计 SI 设计详解
- # 简话 # 第 015 期：SI 系统设计能为连锁品牌哪些赋能？
- # 简话 # 第 016 期：曲线元素在连锁店面中设计注意事项
- # 简话 # 第 017 期：直线元素在连锁店面中设计使用方法
- # 简话 # 第 018 期：连锁 SI 系统设计与单店店面设计有哪些区别
- # 简话 # 第 019 期：连锁 SI 系统设计适用于哪些连锁门店终端？
- # 简话 # 第 020 期：SI 系统设计适用于连锁企业哪些阶段
- ...
- # 简话 # 第 077 期：SI 设计调查之商圈消费者问卷（最新）

点击查看：<https://www.jeremycn.com/tag/%E7%AE%80%E8%AF%9D>



### 日常很逗逼，工作有原则

- \* 第一则：坚守职业道德，不违良知
- \* 第二则：解决对的问题，不为错题提供正确答案
- \* 第三则：只专注连锁，不为眼前利益所动
- \* 第四则：永保好奇创新，不可固步自封
- \* 第五则：自我高要求，不可尽力而为
- \* 第六则：遇事先想能做什么，不是等别人解决
- \* 第七则：感恩分享享受启发，不挑刺
- \* 第八则：简单做人处事，不要森严复杂
- \* 第九则：靠客户口碑，不要评委的奖杯
- \* 第十则：反省谦虚，不可狂妄自大自恋欺人



## 关于简米 ABOUT JEREMY

中国连锁设计领军者  
服务中外企业上千家



大道至简，点米成金；让您的品牌“跳”出来。简米是一家专注于品牌形象设计的专业研究机构。多年来，一直致力于打造集战略高度、设计深度、执行速度三度一体的设计模式。简米擅长以精准的策略切中本质，以创意的设计提升附加值；专注于服饰、鞋包、餐饮、建筑材料、美容化妆、快速消费品等领域，为企业提供品牌策划、终端 SI 系统设计、平面视觉设计等服务。奉行“低成本打造专业品牌形象”的宗旨，为企业量身订制专业的形象套餐。

选择简米，将为您的品牌装上强力的引擎，让您的品牌“跳”出来！

Simple is the core of the rule, subtle can perform wonders, Let your brand jump out of others.

JEREMY is a professional institution committed to brand image design , to establish a pattern of design that integrated the stature of strategic ,the profundity of design and execution speed. jeremy is accomplished by prehension the core of the brand, to promote the value-added of the corporation by initiative design ideas. and are devoted to the area such as clothing, shoes, bags, food and beverage , building materials, cosmetic and consumer goods and so on, we are proficient in brand planning, terminal SI system design, visual identity design and so on. Our tenet is : design the perfect brand imagine with low cost. And are favorite to tailor-made visualize imagine of the corporation. Let Jeremy to design for you , arm your brand with powerful engine and let it jump out .



6 Subordinate company 家直属公司 | 10 Meticulous practice 年精力修炼 | 40 Professional team 人专业团队 | 600 Brand results 家品牌成果

简米使命  
MISSION

让中国连锁走向世界

简米愿景  
VISION

中国连锁设计领军者

简米价值观  
VALUES

专注 | 简约 | 创新

### 简米广州（总部）

400-666-8202

ADD: 广州市天河区天河路 242 号丰兴广场 B 座 2112 室

TEL: +86-20-29123898 29833949

MOB: 134 30320847 (微信同号)

QQ: 289884595

HTTP: WWW.JEREMYCN.COM

E-M: jrmbd@jrmbd.com

