

本期刊主办单位Sponsor of the Journal:

Jeremy 简米® 中国连锁设计领军者!

本期刊协办公司/频道Co sponsoring company / channel of the Journal:



简米广州



简米北京



简米武汉



简米成都



简米重庆



简米设计



简米创客



简米工程



SISCN.CN



简米培训

发现你的天赋!



原粹

专业的连锁设计研究及信息发布平台

简米月刊编辑部

JEREMY Monthly editorial department

400-666-8202

ADD: 广州市天河区天河路 242 号丰兴广场 B 座 2112 室

TEL: +86-20-29123898 29833949

MOB: 134 30320847 (王先生 / 微信同号)

QQ: 289884595

HTTP: www.jeremycn.com

E-M: jrmbd@jrmbd.com



关注我们随时获取



简米月刊 JEREMY MONTHLY

简米出品

Produced by JEREMY Copyright ©

Jeremy 简米

简米® 月刊 JEREMY MONTHLY

2020/07

总第96期

简米出品

Produced by JEREMY

Copyright ©

设计公司项目管理探究

简米论连锁之

「SI系统模块化的三个层面」

高压电缆
and High Voltage Cable

Service area / 前台服务区

汉光电缆

新国货 用电更安全

连锁店面中的软装设计原则

江西汉光电缆SI系统设计

在学习中成长 | 在分享中收获

Grow in learning Gain in sharing

| 卷首语 Preface

依托简米十多年的连锁品牌设计实战经验，「简米月刊」应运而生。

月刊自 2012 年创办至 2018 年 3 月一共发行 92 期，简米月刊作为内部资料供业内外连锁从业者学习参考，受到了众多客户及设计同行的高度评价。

「简米月刊」中断两年后于本月恢复发布，新一期月刊借简米官网 4.0 版上线及简米旗下自媒体频道“简话”同步发布。

2019 年末简米新书《品牌终端设计实战》（清华大学出版发行）在新华书店、京东、天猫及简米小店上线后。我们积极探索希望将简米打造成学习、开放、分享型的设计组织。

简米月刊将继续为连锁设计领域的从业者带来专业的行业资讯及知识分享。

简米创始人：



| 《简米月刊》编委会

主办：广州简米品牌策划有限公司

协办：简米各分公司、简米培训、简话频道、原粹、简米创客、终端设计中国网

顾问：李平

主编：王进

副主编：周文洋

编委：（排名不分先后）

JESSICA 彭绍普 徐江丰 李晓霞



| 本期封面图片

江西汉光电缆店面形象（简米设计）

| 投稿热线

400-666-8202

| 投稿邮箱

289884595@qq.com

| 目录 CONTENTS

> 简米观点	
设计公司项目管理探究	008
> 简米案例速递	
汉光电缆——新国货用电更安全	010
简米论连锁之「SI 系统模块化的三个层面」	014
店面设计 日本 CHOCOLAPHIL 巧克力店面	016
连锁店设计 西班牙 Nexus8 医疗诊所	018
VI 设计 Borjomi 包装设计	020
> 简米知识分享	
连锁店中的软装设计原则	022
# 简话 # 目录	024
趣话「简米人」	026
关于「简米」	028

设计公司项目管理探究

文 / 简米王进 (简话第 054-56 期) > 简米观点

创意类设计公司在项目管理上经常面临一些难题，在项目进度上很难提升项目效率，因为设计类项目都是非标的，都要根据不同项目的定位去进行差异化的定制。总结起来主要有以下三个难点：

一、工作不好量化

因为设计类项目都依赖于人的因素，因此很难细分，很难量化设计项目，不像其它产品生产可以流水线式量化。

二、进度不好把握

设计类项目都是定制型的，他受制于甲方的不同定位，有的还受制于甲方各领导的不同意见。而且不同设计师出品水平有差异。都最终导致项目的整体进度难以把握。

三、业绩不好考评

因为人的因素过多，考核标准就难以制定。很难完全客观的去考评一个项目成果。

如何解决这些问题本期我们来探讨



根据简米十多年的设计项目管理经验，给出以下三条小建议：

一、制定项目流程标准，切分工作内容

首先一定要制定一套标准的项目工作流程，当然不同类型项目可以制定多种流程标准。对流程中的工作内容进行切分，这里面可以切分成创意型和标准型。创意型就偏主观，更多依据主笔设计师个人经验能力，而标准型相对比较容易把握。

二、设置透明的项目机制

很多难题都是由于不透明带来的，这种不透明有时是主观的有时则是被动的。例如简米就见过大量设计公司项目安排不好，客户催稿，实际还没开始，但谎称已经做的差不多了，最好临时抱佛脚，这种设计质量可想而知。因此简米自主开发了一套设计项目管理系统《简米客户信息管理系统 V1.0》。

三、绩效与成果挂钩

项目质量设置考评机制，项目完成效率也纳入考评因素，所有人的收益都和最终考评结果挂钩。这里面创意型工作尽量以质量来考评，而标准型工作则更多用效率来考评。

当然除以上三条之外设计公司管理上还需要借助其他很多方面这里不一一细数。



关注抖音号：
Jeremybrand，或搜索“简话”
| 简话，话尽连锁设计事

> 简米本月动态 JEREMY NEWS

新签约广州肌后化妆品 SI 设计【简米广州】

新签约山东乐塞肥羊体验店设计【简米广州】

我们聊到设计创意公司管理难题痛点，也提到了运用流程、机制、绩效等提升效率。不过要真正落实还是非常困难的，核心的原因：设计是主观非标性服务，对人的因素依赖过高。简米在这么年的设计项目管理中也逐渐摸索，开发出了一套管理系统《简米客户信息管理系统 V1.0》，我们聊一聊这个系统情况。

* 简米除拥有《简米客户信息管理系统 V1.0》，还有《简米自助设计系统 V1.0》、《简米排版设计系统 V1.0》、《简米品牌设计软件 V1.0》、《简米空间设计软件 V1.0》等 8 项知识产权系统。

一、数据化

从立项、提案到结案所有过程我们都用数据化方式上传至云端。

二、可视化

所有过程简洁明了的呈现在客户、项目组工作人员、管理者的眼前，可以实时可视化了解项目动态。

三、互动化

可通过系统上传下载相关附件，随时查看每次提案及反馈情况。

简米项目管理系统体验 (需成为简米客户) ↓

https://www.jeremycn.com/lists/67.html#Jeremy_3

可视化项目管理

简米所有服务项目均采用系统化管理，让您整个流程完全可视化。

All of Jeremy service items are managed systematically, so that you can fully visualize the whole process.

* 简米拥有《简米客户信息管理系统 V1.0》、《简米自助设计系统 V1.0》、《简米排版设计系统 V1.0》、《简米品牌设计软件 V1.0》、《简米空间设计软件 V1.0》等 8 项知识产权系统。

管理我的项目
Manage my project

注册 Register

账户 account

密码 password

登陆 land

* 简米承诺：您的隐私财产安全，您有任何疑问请与我们客服联系：400-666-8202



简米新案速递

汉光电缆——新国货 用电更安全

New domestic products make electricity safer

江西汉光电缆股份有限公司成立于2003年，公司位于江西上饶经济开发区，是一家集研发、生产、销售于一体的电线电缆知名企业。占地面积150000平方米，拥有目前国内先进的生产设备和检测设备，年生产能力50亿人民币。目前产品市场已遍布全国二十多个省市和地区，并出口韩国、日本、越南、巴基斯坦、荷兰、安哥拉等十多个国家，广泛应用于水利、电力、冶金、石油化工、铁路、交通、通信、建筑和城市基础设施建设等领域。江西省著名商标，江西名牌产品。

在大众的认知中，建材行业的门店是比较传统的，尤其电缆这个领域更是对形象重视度不够，其店内陈列往往会杂乱无章。但随着近两年消费水平的提升，环境的改变，传统的建材行业终端门店形象亟需升级。因此，汉光电缆委托简米对其线下终端连锁门店SI系统形象进行全线升级。



目标

突破传统电缆建材固有的门店形象，让产品简单直白的展示给消费者或者采购者，让客户对汉光电缆电线电缆有重新认识；电线电缆也可以向电子产品，衣服，食品一样，让客户有更直接美观的认识汉光电缆的产品；让电缆建材门店更具品牌化，场景体验化更强，是本次简米升级的目标。

分析

简米项目组前往汉光电缆总部工厂调研，深入了解汉光电缆的企业文化理念，生产工艺，包装规格等等。实地走访现有门店发现现有门店正如上文所说的稍显杂乱（见下方新旧形象对比图）。我们对产品品类进行全面的梳理：电力电缆、橡套电缆、控制电缆、计算机电缆、钢芯铝绞线、架空绝缘电缆、民用电缆、预制分支电缆、低烟无卤环保电缆、特种电缆等30多个品种、上千个规格。在如此多繁杂的品类中，顾客时很难找很短的时间对产品有详细了解的，这不利于让顾客做出选择，因此，我们把所需要展示在产品重点突出在两个关键词上：“家装电线”和“工业电缆”。再在两大分区分别展示相关重点产品，按照以上逻辑，我们得出下图：

家装电线	双层阻燃家装线
	双层阻燃家装线
	电脑线
工业电缆	中高压产品
	架空绝缘电缆、矿物防火电缆、装备控制电缆、橡套矿用电缆



BEFORE



AFTER



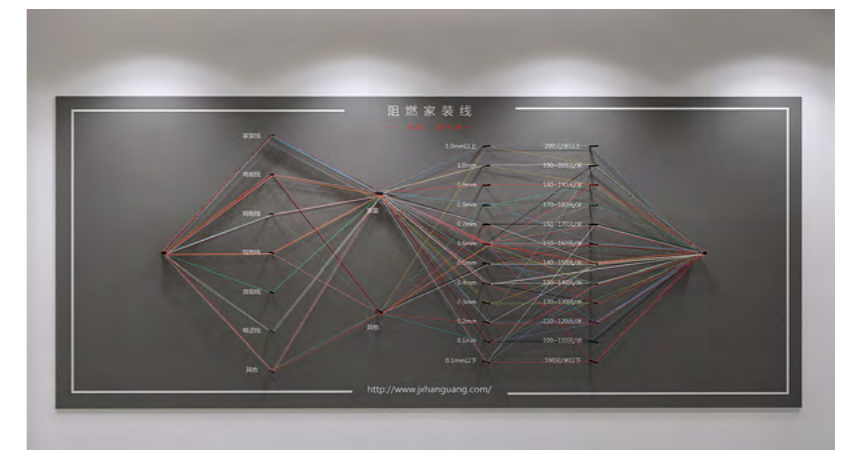
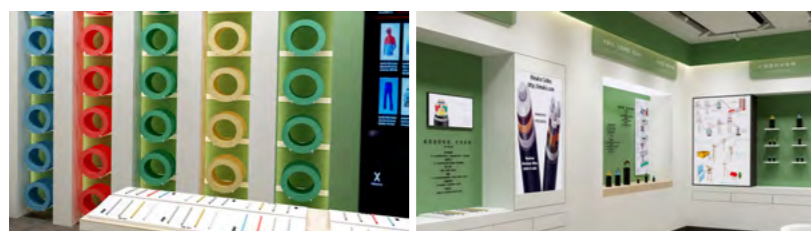
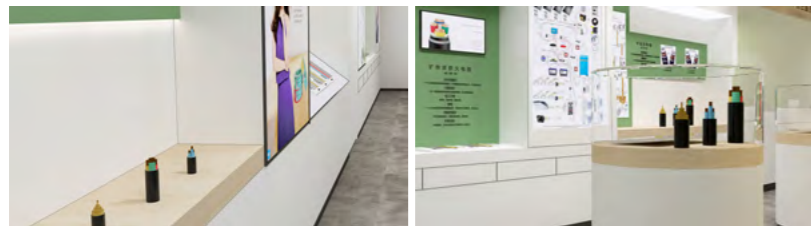
简米项目组主创团队在设计大量使用减法原则。门头设计简洁，以绿色铝塑板为底，突出品牌logo，橱窗融合设计，艺术和产品形式，突出传统行业产品展示的同时，更突出了该设计在传统电缆行业中的创新设计。

整个店面设计，在满足硬性功能区域的基础上，以整齐的摆放和空间的颜色关系来突出空间中的递进，醒目的木色洽谈体验区，和绿白间隔的产品展示区，颜色的划分从而使体验休息区和展品展示区分开来，再配合LED屏的画面和灯光，增加了光影的变化和空间的灵动感，使得递进关系更加生动。再配合情景陈列区，让顾客能直接了当的对产品就能理解作用与性能。

我们在立面做了直线型的造型，利用极简主义形态，减少立面呆板，产品柜的灯具隐藏在造型之中，光影清晰地看到产品的轮廓，满足造型丰富，也满足前厅对光照的要求。

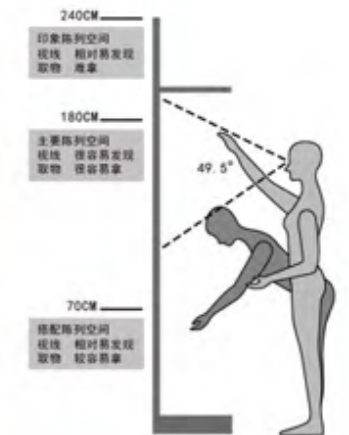
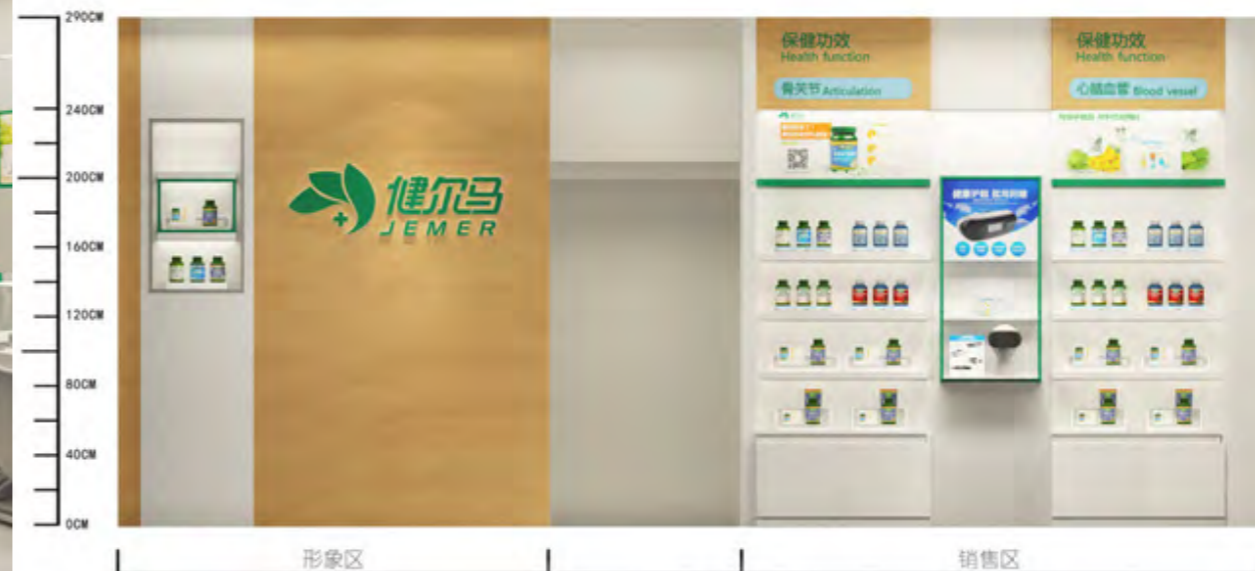
查看完整案例 ↓

<https://www.jeremycn.com/index.php/shows/1/239>



简米论连锁之「SI系统模块化的三个层面」

SI系统讲的模块化到底是什么？我认为主要在以下这三个层面：



一、全面模块

SI系统的模块化是由点及面的全面模块化，从单体道具的每个细节组件到不同店型的整店均需实现模块化。

二、标准化分割储备

标准化生产预先储备，统一采购，避免在开店的过程中因差异化非标询价浪费时间成本和机会成本。可以预先分割细化不同模块制定SI供应商体系。

三、高效多变组合

模块化要做到高效组合。唯有高效多变组合才能保证适应不同店态，同时保证品牌辅出的形象统一性，降低运营成本。

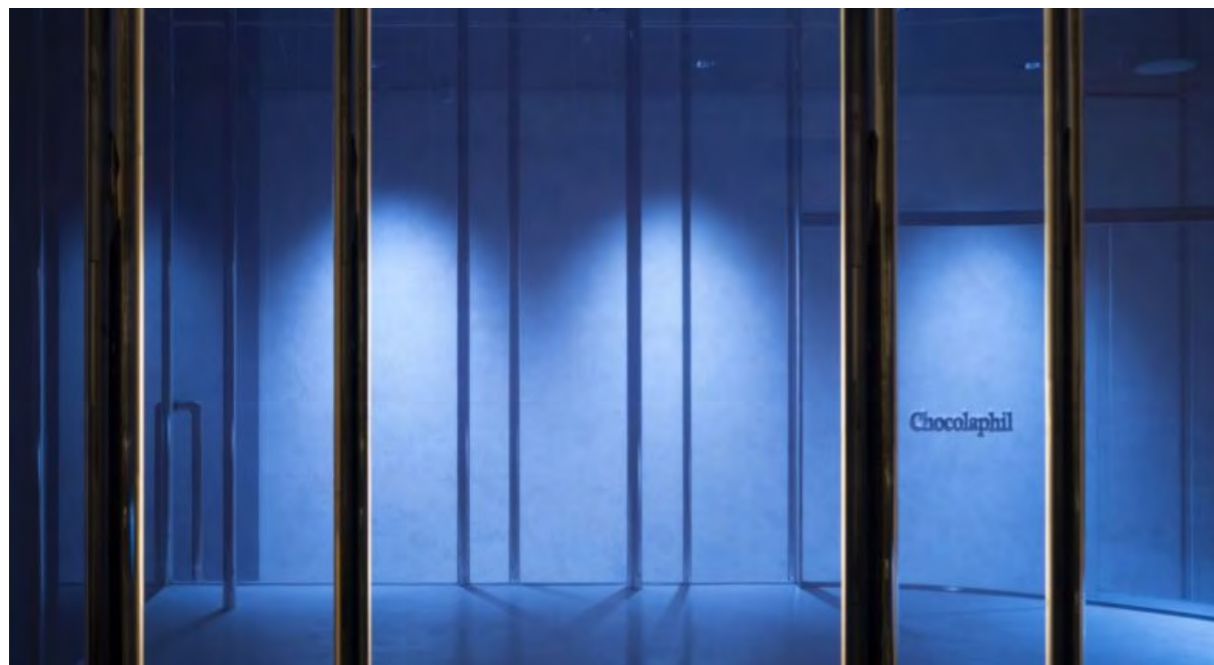


店面设计 | 日本 CHOCOLAPHIL 巧克力

注 / 本文来自于互联网, 简米收集编辑如有侵权请联系简米客服:400-666-8202

该店面设计项目位于日本, CHOCOLAPHIL 是烘烤制作的巧克力的连锁店品牌, CHOCOLAPHIL 的“Foracao Cacao”概念的设计。通过将品牌颜色设置为海洋般的深蓝色。因为可可是主要成分之一, 是“远离海洋”。用可镜成树的柱廊作为可可树的树干建造空间, 而椭圆形的板块则将 Gâteauau Chocolat 制成可可种子。

The store design project is located in Japan. Chocolapil is a chain store brand of baked chocolate, and the design of "foracao cacao" concept of chocolaphil. By setting the brand color to a deep ocean blue. Because cocoa is one of the main ingredients and is "away from the ocean.". The colonnade, which can be used as the trunk of cocoa tree, is used to build space, while the oval plate is used to make cocoa seeds from Gâteauau Chocolat.



连锁店设计 | 西班牙 Nexus8 医疗诊所

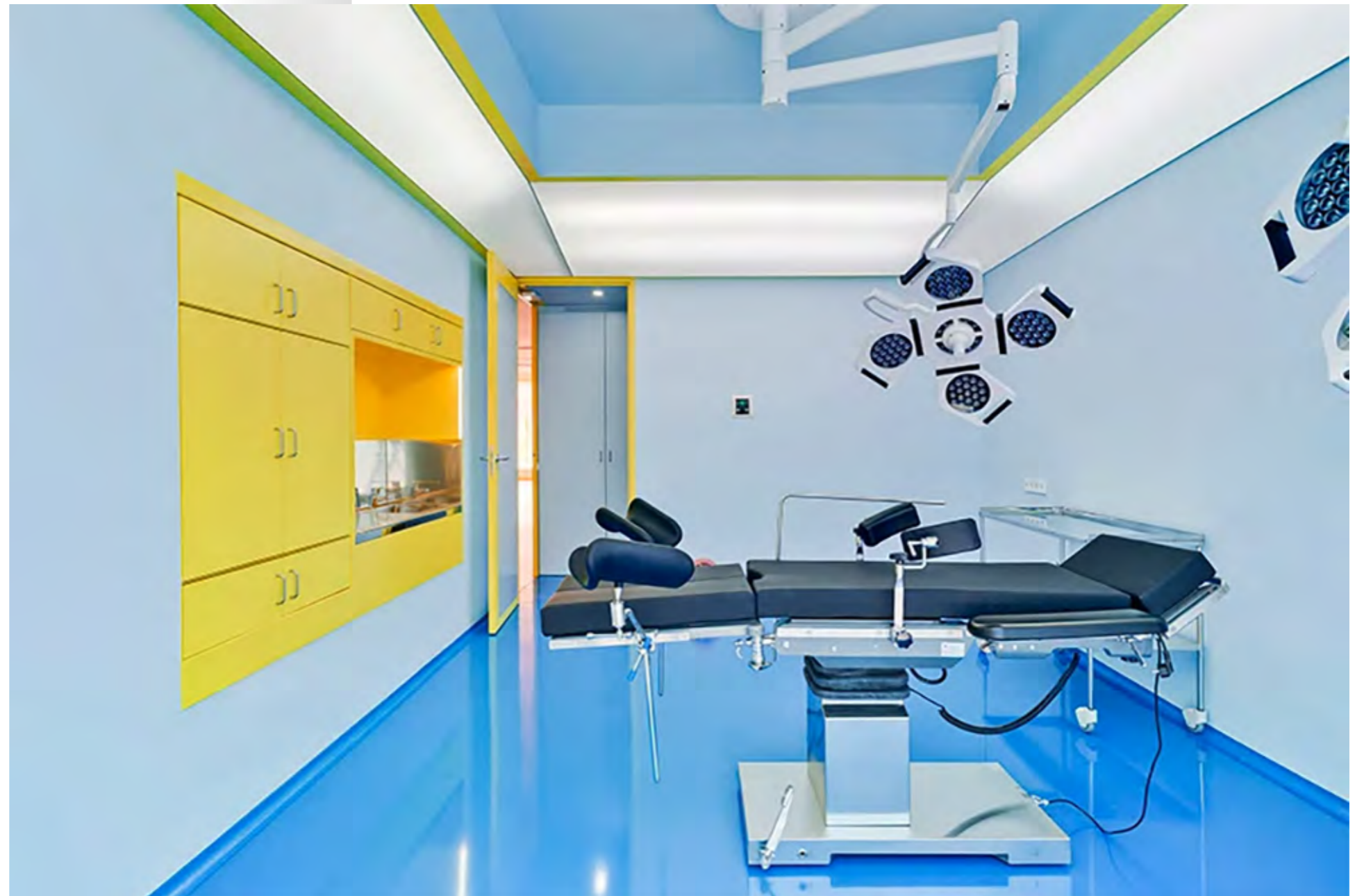
注 / 本文素材来自于互联网, 简米收集编辑如有侵权请联系简米客服:400-666-8202

原来诊所还可以这样设计

该空间设计项目位于西班牙, Nexus8 是西班牙的一家创伤外科和物理治疗诊所, 其彩色的内部设计根据患者的需求而有所不同。为营造气候舒适感创造了几种氛围, 而整个概念则基于人类荷尔蒙反应的康复技术。诊所的不同房间的特点是用户感知到的光线的强度, 方向和饱和度, 具体取决于用户所在的空间。

该空间设计与传统的刻板印象不同, 它引入了一种医疗保健概念, 可以满足患者和医护人员的各种需求。该项目的特点是色彩丰富的内饰具有多种纹理和集成家具, 在康复过程中起着核心作用。诊所的主要通道位于场所的中心, 使候诊室和接待处可作为建筑物的核心。主要空间是一个通风良好的透明房间, 该建筑物的高度和光度较高, 而且患者始终穿着整齐。

该空间设计的东部安置了康复运动场, 该运动场以粉红色为主, 有助于增加患者体内褪黑激素的水平, 从而减少患者的疾病。黄色滤光片在大窗户前提供休息区, 病人可以在这里休息或等待就诊。西区为医疗咨询室, 主要由蓝色阴影组成, 可以增加皮质醇的水平, 因此可以提高注意力并在医疗和外科手术期间提供帮助。

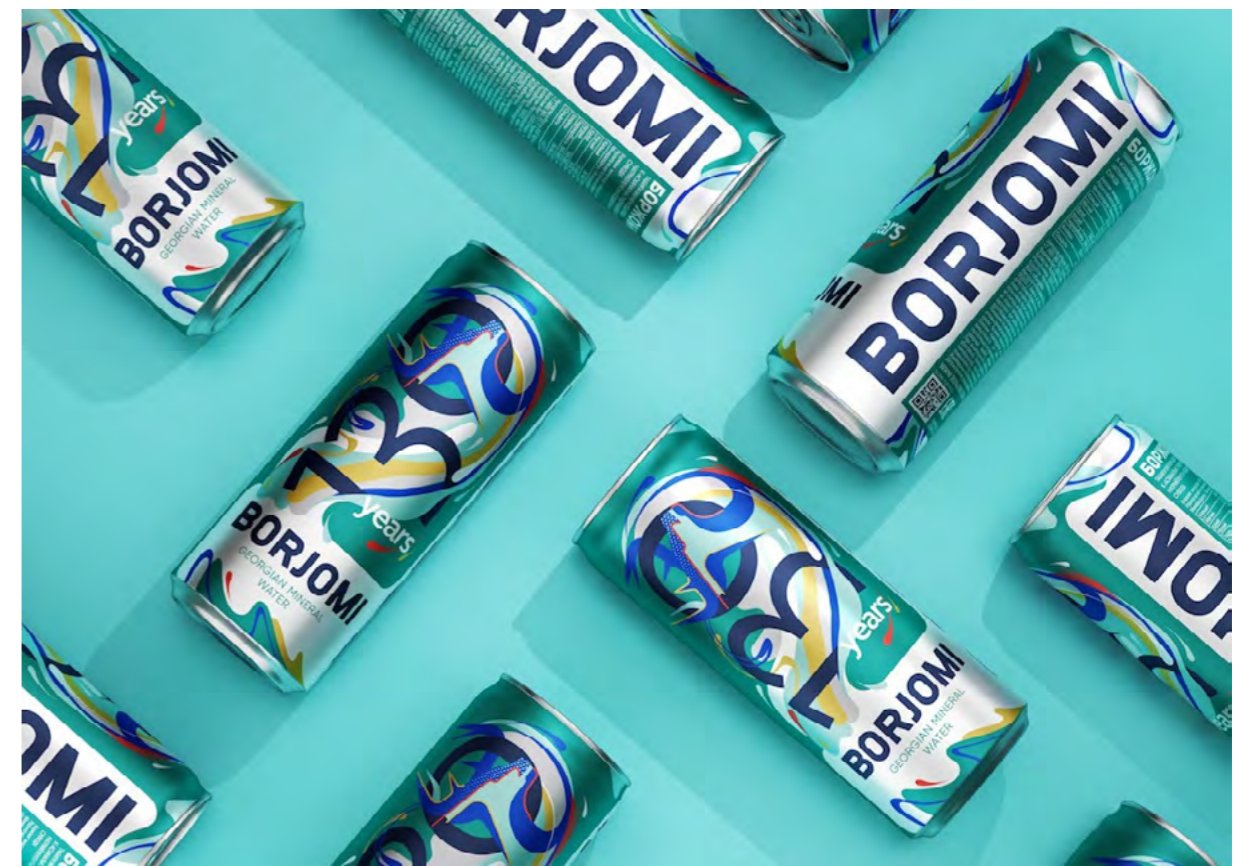


VI 设计 | Borjomi 包装设计

注 / 本文素材来自于互联网，简米收集编辑如有侵权请联系简米客服 :400-666-8202

基于“具有个性的人”交流平台，考虑到消费者的情感，全球趋势以及保持品牌知名度，为 Borjomi 瓶子和罐头进行一个新的包装设计。消费者熟悉的乔治亚绿色徽标，鹿和颜色正逐渐成为现代文化的标志。在新的系列中，鹿与动态构图中的数字 130 共存，这符合当前图形设计的趋势。此外，这种成分还传达了整个 130 年中 Borjomi 不断发展的意义。冷色调保留了包装的年轻气息和新鲜感，而点缀着暖色调的色彩则使整个包装栩栩如生。

A new packaging design for borjomi bottles and cans is carried out based on the "people with personality" communication platform, taking into account the emotions of consumers, global trends and maintaining brand awareness. Consumers are familiar with Georgia's green logo, deer and color are becoming symbols of modern culture. In the new series, deer coexists with the number 130 in dynamic composition, which is in line with the current trend of graphic design. In addition, this component also conveys the significance of borjomi's continuous development throughout the 130 years. The cool color retains the youth and freshness of the package, while the warm color makes the whole package vivid.



简米知识分享

连锁店面中的软装设计原则

注 / 本文来自于互联网, 简米收集编辑如有侵权请联系简米客服:400-666-8202



连锁店面中的软装设计原则 总结起来有以下几点

1、满足功能要求, 力求舒适实用

室内陈设布置的根本目的, 是为了满足店面空间需要。这种需要体现品牌、营销、体验等合方面。

2、布局完整统一, 基调协调一致

合理化地对室内装饰、器物陈设、色调搭配、装饰手法等作出选择。尽管店内布置因店面而异, 千变万化, 但每个店面的布局基调必须相一致。

3、色调协调统一, 略有对比变化

明显反映店内陈设基调的是色调。陈设的一切器物的色彩都要在色彩协调统一的原则下进行选择。器物色彩与室内装饰色彩应协调一致。色调的统一是主要的, 对比变化是次要的。色彩美是在统一中求变化, 又在变化中求统一的和谐。室内布置的总体效果与所陈设器物 and 布置手法密切相关, 也与器物的造型、特点、尺寸和色彩有关。在现有条件下具有一定装饰性的朴素大方的总体效果是可以达到的。在总体之中尚可点缀壹些小装饰品, 以增强艺术效果。

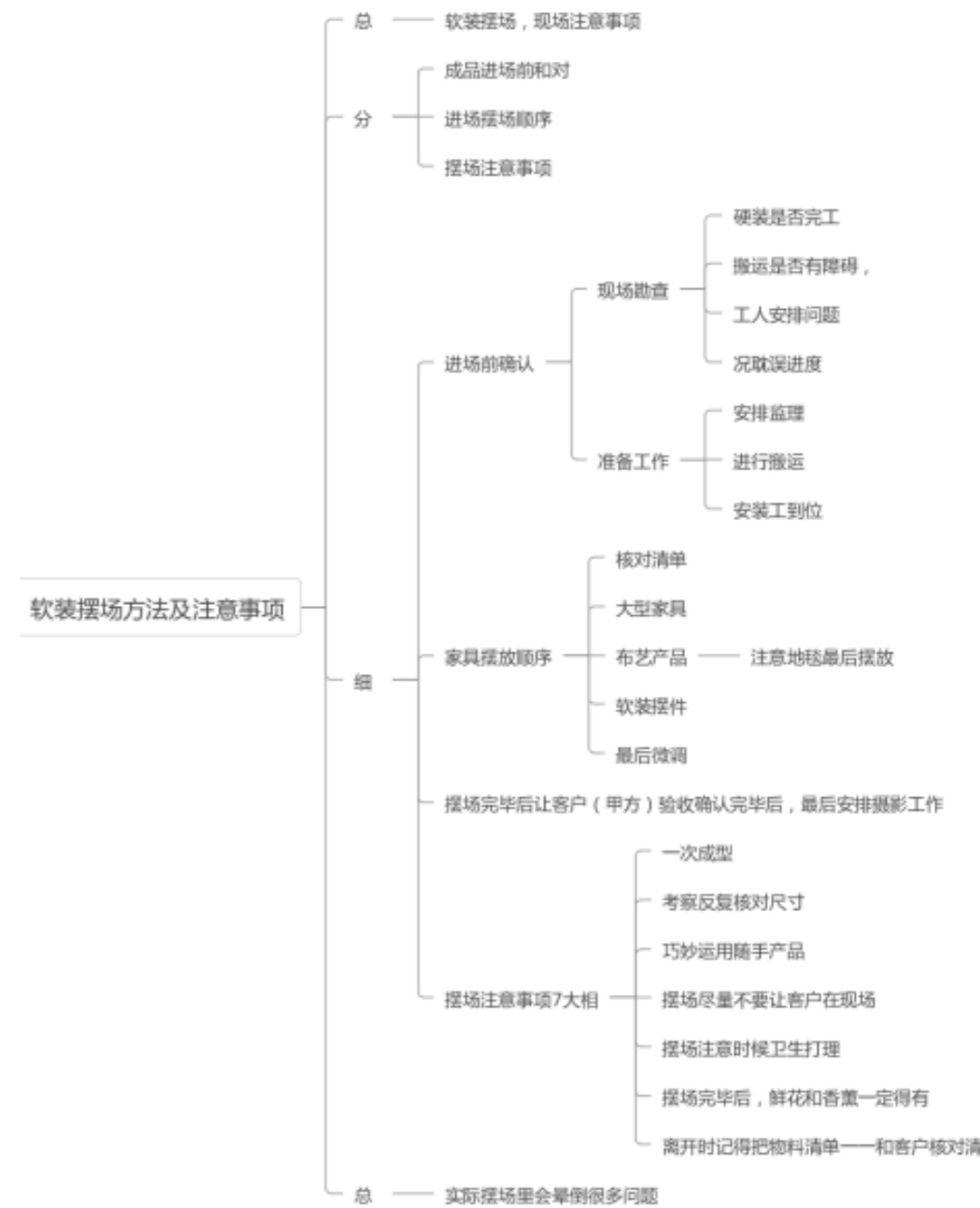
4、器物疏密有致, 装饰效果适当

使所有器物的陈设, 在平面布局上格局均衡、疏密相间, 在立面布置上要有对比, 有照应, 切忌堆积壹起, 不分层次、空间。装饰是为了满足店面要求, 在现有的物质条件下, 要有一定的装饰性, 达到适当地装饰效果, 装饰效果应以朴素、大方、舒适、美观为宜, 不必追求辉煌与豪华。

软装设计是在商业空间与居住空间中所有可移动的元素统称软装。软装的元素包括家具、装饰画、陶瓷、花艺绿植、窗帘布艺、灯饰、其它装饰摆件等; 软装范畴包括家庭住宅、商业空间, 所以国内也出现了一些大大小小的软装培训机构。

软装, 即软装修、软装饰。相对于传统“硬装修”的室内装饰形式。即在居室完成装修之后进行的利用可更换, 可更新的布艺、窗帘、绿植、铁艺、挂画、挂毯等进行的二次装饰。

软装设计所涉及到的软装产品包括家具、灯饰、窗帘、地毯、挂画、花艺、饰品、绿植等。根据客户喜好和特定的软装风格通过对这些软装产品进行设计与整合, 最终对空间按照一定的设计风格 and 效果进行软装工程施工, 最终使得整个空间和谐温馨、漂亮。



Jeremy 简米®
简话
Jeremy talk
话尽连锁设计事 Talking about SI design

简话 | 话尽连锁设计事
聊聊设计 聊聊连锁 聊聊品牌

wwwjinr 推荐给你

长按识别二维码收听
喜马拉雅



简话目录

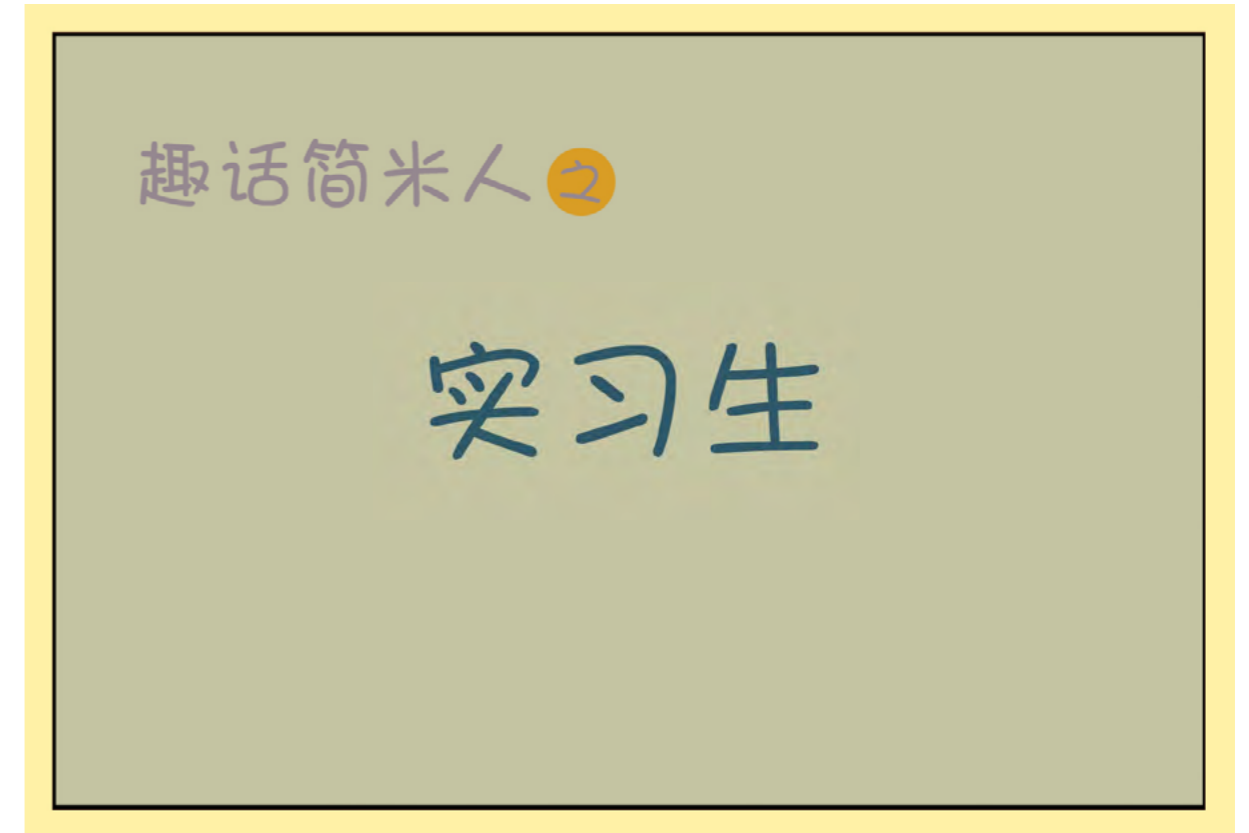
- # 简话 # 第 001 期：设计反复改稿不过怎么破？
- # 简话 # 第 002 期：品牌符号元素在店面中如何提炼运用？
- # 简话 # 第 003 期：传统文化元素在店面中如何有效运用？
- # 简话 # 第 004 期：连锁品牌如何打造差异化 IP 形象？
- # 简话 # 第 005 期：概念化店面设计呈现思路？
- # 简话 # 第 006 期：连锁品牌创建的“核心五点”
- # 简话 # 第 007 期：门头外立面 Logo 适宜出现多少合适？
- # 简话 # 第 008 期：对于设计师来说技术和灵感哪个更为重要？
- # 简话 # 第 009 期：连锁品牌包装设计的第一步及关键点是什么？
- # 简话 # 第 010 期：商业店面橱窗设计注意事项有哪些？
- # 简话 # 第 011 期：幼儿园及儿教育培训机构设计关键点有哪些？
- # 简话 # 第 012 期：创意设计商业设计最大的不同是什么？
- # 简话 # 第 013 期：优秀设计师是怎样炼成的？
- # 简话 # 第 014 期：连锁店面必备的品牌终端设计 SI 设计详解
- # 简话 # 第 015 期：SI 系统设计能为连锁品牌哪些赋能？
- # 简话 # 第 016 期：曲线元素在连锁店面中设计注意事项
- # 简话 # 第 017 期：直线元素在连锁店面中设计使用方法
- # 简话 # 第 018 期：连锁 SI 系统设计与单店店面设计有哪些区别
- # 简话 # 第 019 期：连锁 SI 系统设计适用于哪些连锁门店终端？
- # 简话 # 第 020 期：SI 系统设计适用于连锁企业哪些阶段
- ...
- # 简话 # 第 062 期：简米设计观之项目态度（最新）

点击查看：<https://www.jeremycn.com/tag/%E7%AE%80%E8%AF%9D>



日常很逗逼，工作有原则

- * 第一则：坚守职业道德，不违良知
- * 第二则：解决对的问题，不为错题提供正确答案
- * 第三则：只专注连锁，不为眼前利益所动
- * 第四则：永保好奇创新，不可固步自封
- * 第五则：自我高要求，不可尽力而为
- * 第六则：遇事先想能做什么，不是等别人解决
- * 第七则：感恩分享享受启发，不挑刺
- * 第八则：简单做人处事，不要森严复杂
- * 第九则：靠客户口碑，不要评委的奖杯
- * 第十则：反省谦虚，不可狂妄自大自恋欺人



关于简米 ABOUT JEREMY

中国连锁设计领军者
服务中外企业上千家



大道至简，点米成金；让您的品牌“跳”出来。简米是一家专注于品牌形象设计的专业研究机构。多年来，一直致力于打造集战略高度、设计深度、执行速度三度一体的设计模式。简米擅长以精准的策略切中本质，以创意的设计提升附加值；专注于服饰、鞋包、餐饮、建筑材料、美容化妆、快速消费品等领域，为企业提供品牌策划、终端 SI 系统设计、平面视觉设计等服务。奉行“低成本打造专业品牌形象”的宗旨，为企业量身订制专业的形象套餐。

选择简米，将为您的品牌装上强力的引擎，让您的品牌“跳”出来！

Simple is the core of the rule, subtle can perform wonders, Let your brand jump out of others.

JEREMY is a professional institution committed to brand image design , to establish a pattern of design that integrated the stature of strategic ,the profundity of design and execution speed. jeremy is accomplished by prehension the core of the brand, to promote the value-added of the corporation by initiative design ideas. and are devoted to the area such as clothing, shoes, bags, food and beverage , building materials, cosmetic and consumer goods and so on, we are proficient in brand planning, terminal SI system design, visual identity design and so on. Our tenet is : design the perfect brand imagine with low cost. And are favorite to tailor-made visualize imagine of the corporation. Let Jeremy to design for you , arm your brand with powerful engine and let it jump out .



6 Subordinate company 家直属公司 | 10 Meticulous practice 年精力修炼 | 40 Professional team 人专业团队 | 600 Brand results 家品牌成果

简米使命
MISSION

让中国连锁走向世界

简米愿景
VISION

中国连锁设计领军者

简米价值观
VALUES

专注 | 简约 | 创新

简米广州（总部）

400-666-8202

ADD: 广州市天河区天河路 242 号丰兴广场 B 座 2112 室

TEL: +86-20-29123898 29833949

MOB: 134 30320847 (微信同号)

QQ: 289884595

HTTP: WWW.JEREMYCN.COM

E-M: jrmbd@jrmbd.com

