

本期刊主办单位 Sponsor of the Journal:

Jeremy 简米® 中国连锁设计创新者!

本期刊协办公司/频道 Co sponsoring company / channel of the Journal:



专业的连锁设计研究及信息发布平台

简米月刊编辑部
JEREMY Monthly editorial department

400-666-8202
ADD: 广州市天河区天河北路 183-187 号大都会广场 3315 室
TEL: +86-20-83622043 29123898
MOB: 134 30320847 (王先生 / 微信同号)
HTTP: www.jeremycn.com
E-M: 289884595@qq.com



关注我们随时获取



简米出品 JEREMY MONTHLY

简米出品

Produced by JEREMY Copyright ©

简米® 月刊 JEREMY MONTHLY 202402 总第136期

简米出品
Produced by JEREMY
Copyright ©

2024欢欢喜喜中国年!



连锁课堂

从设计理念谈店面装修设计

苗医生 DOCTOR MIAO
祛痘怕反复 就来苗医生

简米知识分享

照明第19讲 | 防眩灯光小知识

新案 | 南京 苗医生草本祛痘SI设计

在学习中成长 | 在分享中收获

Grow in learning Gain in sharing

| 卷首语 Preface

依托简米十多年的连锁品牌设计实战经验，「简米月刊」应运而生。

月刊自 2012 年创办至 2018 年 3 月一共发行 92 期，简米月刊作为内部资料供业内外连锁从业者学习参考，受到了众多客户及设计同行的高度评价。

「简米月刊」中断两年后于本月恢复发布，新一期月刊借简米官网 4.0 版上线及简米旗下自媒体频道“简话”同步发布。

2019 年末简米新书《品牌终端设计实战》（清华大学出版发行）在新华书店、京东、天猫及简米小店上线后。我们积极探索希望将简米打造成学习、开放、分享型的设计组织。

简米月刊将继续为连锁设计领域的从业者带来专业的行业资讯及知识分享。

简米创始人：



2020.4 .13

广州

| 《简米月刊》编委会

主办：广州简米品牌策划有限公司

协办：简米各分公司、简米培训、简话频道、原粹、简米创客、终端设计中国网

顾问：李平

主编：王进

副主编：周文洋

编委：（排名不分先后）

JESSICA 彭绍普 徐江丰 李晓霞



| 本期封面图片

南京苗医生草本祛痘 SI 设计（简米设计）

| 投稿热线

400-666-8202

| 投稿邮箱

289884595@qq.com

| 目录 CONTENTS

- > 简米资讯**
- 2024 欢欢喜喜中国年！！** 008
- > 简米案例速递**
- 南京苗医生草本科技祛痘 SI 设计** 010
- 连锁课堂「从设计理念开始谈店面装修设计」** 014
- SI 设计 | 墨尔本 Dion Lee Stamuli 旗舰店设计** 016
- 店铺设计 | 莫斯科 Chin Chin 餐饮店设计** 018
- VI 设计 | VI 设计 | Herbs & Kettles 品牌设计** 020
- > 简米知识分享**
- 照明第 19 讲 | 防眩灯小知识** 022
- # 简话 # 目录** 024
- 趣话「简米人」** 026
- 关于「简米」** 028



2024 欢欢喜喜中国年！！

> 简米快讯

2024 年是龙年，在这一年，人们将会在各个城市和乡村里悬挂各式各样的装饰，以庆祝这个特殊的年份。

街道上将会有大型的灯笼、彩灯，装饰得五彩斑斓，给人们带来喜庆的氛围。公共场所也会布置吉祥的标语和画作，寓意着龙年的吉祥和繁荣。

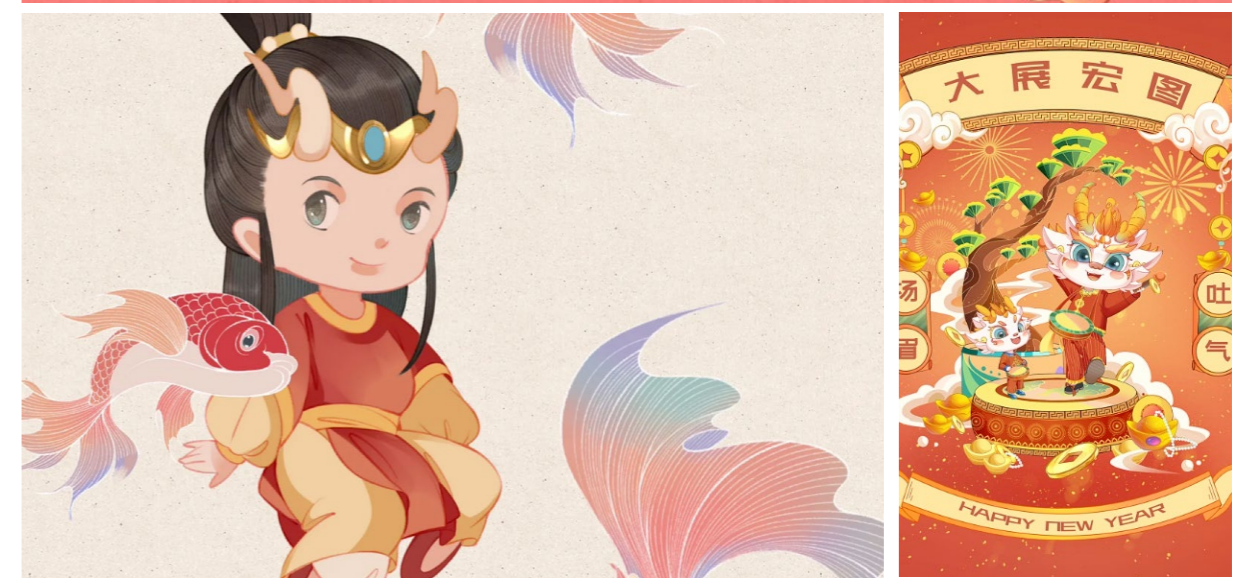
此外，家庭也会张灯结彩。人们会挂起红色的对联，贴上门神，摆放盆栽和装饰品，以表达对新年的祈福和希望。

中国的传统新年，无论是在城市的喧嚣还是乡村的宁静，人们都能感受到节日的气息，享受到这个特殊年份带来的美好时刻。

在这里，简米设计全体小伙伴祝祖国繁荣昌盛，国泰民安。下面让我们一起来看看龙年的一些美美的设计吧



2024 甲辰年



> 简米本月动态 JEREMY NEWS

新签约广州有胃品牌视觉设计

简米新案速递

南京苗医生草本科技祛痘 SI 设计

项目背景

安苗医生诞生于 2013 年，是一家专研国人肌肤的科学祛痘连锁门店品牌，专注提供问题皮肤修护解决方案和健康肌肤管家式服务。

秉承“守护美丽，成就幸福人生”的品牌使命，苗医生坚持应用东方草本精华研制而成的温和产品，以产品 + 仪器 + 手法”三维一体的祛痘技术及服务理念，结合清、调、补、固”的护肤理念，提供完善的问题肌护理体系，解决顾客”怕反复”的肌肤问题，深受广大问题肌人群厚爱。苗医生门店目前全国 30 个省市超 500+。

2022 年，推出草本级护肤品牌“苗益生”，以植物成分帮助更多有护肤需求的问题肌用户快速、舒缓的解决皮肤问题，进一步完善产品矩阵。未来，苗医生将向我们展示更多植萃护肤的可能性，展现国人健康肌肤之美。为了市场扩张的需要，苗医生携手简米设计为顾客打造一个舒适、安全、专业的祛痘美容环境。

祛痘怕反复 就来苗医生

查看完整案例 ↓

<https://www.jeremycn.com/shows/1/282>

解决方案

市场分析

在设计之前我们通过对苗医生大量线下门店现场走访，深入调研一线员工、终端消费群体。了解分析现有门店形象的相关问题，也是本次设计需要着重解决的问题：

外立面门头 5 大问题：

- 颜色不规范统一；
- 工艺不规范统一；
- 材质不规范统一；
- 版式不规范统一；
- 元素不规范统一

门店内部环境主要存在的 6 大问题：

- 没有统一的品牌形象墙；
- 内部道具复杂不统一；
- 没有规划物料宣传区域；
- 工艺材质颜色不统一；
- 没有超级视觉符号焦点；
- 功能区域布局不合理



品牌定位梳理

苗医生定位：草本科技祛痘

苗医生价值定位：守护美丽，成就幸福人生

苗医生的服务：一站式解决九大问题肌肤

Slogan：祛痘怕反复 就来苗医生

消费群体画像：

商业空间最终是为消费者购买动机赋能，所有的设计必须围绕消费群体展开，而苗医生的消费群体主要为各问题皮肤人群，他们是上班人群、学生，年龄 18 岁 --35 岁之间。以女性居多，但近两年男性消费群逐渐上升。



设计上我们根据苗医生的品牌定位以及消费群体为导向，梳理出“专业、科技、草本”核心关键词，为顾客打造一个专业、科技、自然草本的祛痘美容环境。

专业 / 科技 / 草本

专业：整体空间干净简洁但不乏细节推敲，通过苗医生主体辅助形结合“十”视觉元素体现苗医生品牌的服务专业性及差异性。

科技：空间沿用苗医生主体品牌色彩，继承创新，通过展陈美容相关器材、设备、用具等体现现代性和科技性。

草本：店内局部植入草本模块，运用绿色植物，让顾客感受到大自然的清新与纯净，体现苗医生“草本科技祛痘”理念。

本案整体结合简米“米”字模型有效解决门店识别性弱、体验性弱、复制困难等问题，通过设计体现品牌内涵提升品牌价值，使顾客进店能了解品牌及在舒适的环境中体验产品设计从灯光、色彩、造型、氛围等全方位各环节出发营造专业高端的体验场景提炼品牌色彩元素进行点缀以增强识别，人性化处理等细节考虑使顾客体验更舒心。



| 连锁课堂 |

从设计理念开始谈店面装修设计

注/本文部分内容来自于互联网, 简米收集整理如有侵权请联系简米客服: 400-666-8202

基本要素广义上说成指商店的迎延街, 一般又称之为店面, 对大部分小零售店而言, 店面也是计量检定商店尺寸的企业, 有一定的长短和总宽。小范围的“店面”就是指商店的正脸人口数量处, 顾客进入商店的关键路子。针对大百货商店而言人口数量处通常不仅一个, 有些并列好多个门, 有些好多个方位都是有通道, 但每一个通道都是有迎街的特性, 如何吸引消费者及行路人的留意, 就成了店面艺术设计的主要目标。

对一个有很多年经营信誉度, 有着一定量地域性顾客的箱包店, 店面室内装修的升级或许并不那么主要, 只需这种老顾客必须选购商品时, 当然要来光临, 但吸引住新顾客, 维持与旧顾客长期的售购关联上把丧失许多机遇。那类缺乏当代觉得的门面会慢慢让人觉得传统、落伍, 猜疑它能否达到对产品一个新的要求。

由于化学物质生产制造的发展趋势, 当社会发展潜意识、生活习惯、消费能力有很大转变的阶段, 追求完美一个新的方式趣味性, 选用一个新的建筑装饰材料的店面设计方案, 就会伴随着商业服务经营激励机制的提升而显得十分活泼。店面的艺术设计也就会被视作危害商店成功与失败的要素之一而遭受主管者的留意, 有些不惜重金授权委托装饰工程公司装修设计, 试图以全新的外貌使自己的商店在社会消费中具备领导干部时尚潮流的感染力。

大中型的百货商店商店、食品有限公司、餐馆、图书店等大多数有自己独立的工程建筑, 以满足其经营的独特业务流程, 这种工程建筑在设计方案时, 建筑设计师已经将店面列入到他的总体策划当中。而对临街的旧建筑和新创建多层建筑的最底层以售卖及租用的方法出让给商店经营时, 就需要按照分别经营的特性对建筑内部和外型(通常是店面)开展恰当的室内装修, 使之融入其工作的进行。优良的店面艺术设计, 也帮都市生活引入一种生机盎然、兴盛舒目的学习氛围。

店面基本上形状有立方体、站立或放置的长方形、高低不同的圆柱、三棱体、锥体、棱锥体和半圆形体, 而设计师恰好是对这种基本上形状有挑选, 把最繁琐的多种多样变成最相对高度的统一。总体的乱七八糟, 部分的千疮百孔, 这种店面是不会让人好感度的。好一点的店面设计方案形状次序明晰。每一个部分形状和总体形状都具备融洽感。无论是对称性或不一样的外观, 都可以获得平衡的实际效果, 拥有反复研究过的唯美占比, 使总体造成衔接性的律动, 这种店面本来就是一种引人入胜的艺术创造。

现阶段店面设计方案有些迈向依据城市规划建设的整体规划来执行, 如商业步行街、地下街、小商品城、农贸批发市场等, 那些地方的零售商店, 它外型形状早已统一化, 它店面只有在建筑材料和颜色上动脑子了。



SI 设计 | Dion Lee Stamuli 旗舰店设计

注 / 本文来自于互联网，简米收集编辑如有侵权请联系简米客服：400-666-8202

继悉尼、墨尔本和布里斯班的六家独立精品店之后，澳大利亚时尚品牌 Dion Lee 最近在墨尔本市中心开设了其第一家旗舰店。该店位于柯林斯街 80 号的一个两层单元，是高端精品店、酒店概念和办公室的所在地，所选择的美学被许多工业参考所低估，但它被不拘一格的材料所捕捉，如大理石、石头、金属、青铜和玻璃，创造了一个前卫的购物环境，肯定会引起 Dion Lee 时尚前沿客户群的共鸣。

该店面设计家具很少也很简单，包括轮子上的钢衣架、以石头托盘为灵感的陈列柜、金属搁架和橱柜，以及似乎绑在皮革软垫上的矮胖长椅。裸露的天花板上有无数的横梁和公用事业管道，上面覆盖着悬挂的线性灯具和光点，增加了更多的视觉层次感。一层楼上，环境或多或少相似，呈现了 Dion Lee 最新系列的其他部分。随着一家海外首家独立精品店在迈阿密开业，该时尚品牌正处于全面零售扩张模式。



店铺设计 | 莫斯科 Chin Chin 餐饮店设计

注 / 本文素材来自于互联网，简米收集编辑如有侵权请联系简米客服 :400-666-8202

该 SI 设计项目位于莫斯科，餐饮品牌 Chin Chin 已成为时尚的莫斯科地区“Three Stations、Depot” 的吸引力中心。

该店面设计由餐饮与音乐酒吧两部分空间构成：一个美食酒吧，里面有泛亚美食、现场音乐、最好的 DJ 的煽动性曲目、调酒师的鸡尾酒。设计师们主要从纹理砖墙、全景窗户和山墙屋顶的几何结构来展示该空间的设计美。



VI 设计 | 化妆品 Pure Story 品牌设计

注 / 本文素材来自于互联网, 简米收集编辑如有侵权请联系简米客服: 400-666-8202

PuHerbs and Kettles 是一家总部位于亚特兰大的直接贸易、单一产地优质茶公司, 由茶侍酒师 Abe 和 Poorvi 创立。他们前往印度的不同地区, 从小型可持续农场直接采购最好的单一产地、单批茶。

为了代表他们广泛的产品, 并忠实于他们的产品所来自的地区, 我们对它们进行了品牌重塑, 并创建了一个 Chaiwalas 系列, 以印度最受欢迎的野生和濒危动物为代表。我们创造了一系列环境来展示这些茶生长的不同土地, 从而形成了它们独特的特征和口味。这些环境中的每一个都反映了人们对这些茶的特定心情。



> 简米知识分享

照明第 19 讲 | 防眩灯小知识

注 / 本文由简米收集编辑整理, 三雄极光提供技术支持

如有侵权请联系简米客服: 400-666-8202



带有防眩技术的灯具, 从侧面看过去, 你很难判断它亮没亮, 但房间明显的通透了。这就是无主灯照明设计中常提到的“见光不见灯”。防眩的灯具通常有以下这几大类:

黑光防眩

通过黑光灯杯吸光, 防止反光, 降低亮度的差异。

耳光

将光源深藏, 结合反光杯与面环的二级配光, 达到剔除杂光, 柔化光线的效果。

光学蜂窝状网

通过蜂窝结构将光线多次漫反射, 控光效果佳

光学透镜

将光线聚集, 避免散乱感, 达到防眩不刺眼。

防眩效果比较好的灯具一般都会具备两种或两种以上的防眩设计, 大家选购灯具的时候就可以根据防眩的功能来选择。

控制眩光, 除了选择加装防眩装饰的灯具, 还有其他三个要点:

装修的时候就有意识地选择低反射率的装饰材料, 让光在空间的反射率降低。其次, 限制灯具的亮度, 不要让一盏灯的亮度过亮。空间亮度不够的时候, 可以增加灯具数量, 而不是单个灯具的亮度。最后, 可以多运用间接照明的手法去照亮空间, 通过照亮天花板或墙面的方式来提供照明, 避



简话目录

- # 简米 # 之照明系列专讲第 15 讲：灯光类型 (最新)
- # 简米 # 之照明系列专讲第 14 讲：测光公式
- # 简米 # 之照明系列专讲第 13 讲：LED 驱动 4 种连接方式
- # 简米 # 之照明系列专讲第 13 讲：光束角
- # 简米 # 之照明系列专讲第 12 讲：发光强度
- # 简米 # 之照明系列专讲第 11 讲：光通量
- # 简米 # 之照明系列专讲第 10 讲：色温科普
- # 简米 # 之照明系列专讲第 9 讲：光源显色性
- # 简米 # 之照明系列专讲第 8 讲：珠宝首饰店照明设计
- # 简米 # 之照明系列专讲第 7 讲：彩妆店铺照明设计
- # 简米 # 之照明系列专讲第 6 讲：试衣间的照明方法
- # 简米 # 之照明系列专讲第 5 讲：店面主题区照明原则
- # 简米 # 之照明系列专讲第 4 讲：橱窗功能区照明手法
- # 简米 # 之照明系列专讲第 3 讲：商业店铺照明设计目的
- # 简米 # 之照明系列专讲第 2 讲：大疆店铺照明思路分析
- # 简米 # 之照明系列专讲第 1 讲：商业店铺照明节能要求
- ...
- # 简话 # 第 077 期：SI 设计调查之商圈消费者问卷
- ...
- 更多请关注 # 简话

- # 简话 # 第 001 期：设计反复改稿不过怎么破？
- # 简话 # 第 002 期：品牌符号元素在店面中如何提炼运用？
- # 简话 # 第 003 期：传统文化元素在店面中如何有效运用？
- # 简话 # 第 004 期：连锁品牌如何打造差异化 IP 形象？
- # 简话 # 第 005 期：概念化店面设计呈现思路？
- # 简话 # 第 006 期：连锁品牌创建的“核心五点”
- # 简话 # 第 007 期：门头外立面 Logo 适宜出现多少合适？
- # 简话 # 第 008 期：对于设计师来说技术和灵感哪个更为重要？
- # 简话 # 第 009 期：连锁品牌包装设计的第一步及关键点是什么？
- # 简话 # 第 010 期：商业店面橱窗设计注意事项有哪些？
- # 简话 # 第 011 期：幼儿园及儿教育培训机构设计关键点有哪些？
- # 简话 # 第 012 期：创意设计商业设计最大的不同是什么？
- # 简话 # 第 013 期：优秀设计师是怎样炼成的？
- # 简话 # 第 014 期：连锁店面必备的品牌终端设计 SI 设计详解
- # 简话 # 第 015 期：SI 系统设计能为连锁品牌哪些赋能？
- # 简话 # 第 016 期：曲线元素在连锁店面中设计注意事项
- # 简话 # 第 017 期：直线元素在连锁店面中设计使用方法
- # 简话 # 第 018 期：连锁 SI 系统设计与单店店面设计有哪些区别
- # 简话 # 第 019 期：连锁 SI 系统设计适用于哪些连锁门店终端？
- # 简话 # 第 020 期：SI 系统设计适用于连锁企业哪些阶段
- ...



点击查看：<https://www.jeremycn.com/tag/%E7%AE%80%E8%AF%9D>



日常很逗逼，工作有原则

- * 第一则：坚守职业道德，不违良知
- * 第二则：解决对的问题，不为错题提供正确答案
- * 第三则：只专注连锁，不为眼前利益所动
- * 第四则：永保好奇创新，不可固步自封
- * 第五则：自我高要求，不可尽力而为
- * 第六则：遇事先想能做什么，不是等别人解决
- * 第七则：感恩分享享受启发，不挑刺
- * 第八则：简单做人处事，不要森严复杂
- * 第九则：靠客户口碑，不要评委的奖杯
- * 第十则：反省谦虚，不可狂妄自大自恋欺人



关于简米 ABOUT JEREMY

中国连锁设计创新者
服务中外企业上千家



大道至简，点米成金；让您的品牌“跳”出来。简米是一家专注于品牌形象设计的专业研究机构。多年来，一直致力于打造集战略高度、设计深度、执行速度三度一体的设计模式。简米擅长以精准的策略切中本质，以创意的设计提升附加值；专注于服饰、鞋包、餐饮、建筑材料、美容化妆、快速消费品等领域，为企业提供品牌策划、终端 SI 系统设计、平面视觉设计等服务。奉行“低成本打造专业品牌形象”的宗旨，为企业量身订制专业的形象套餐。

选择简米，将您的品牌装上强力的引擎，让您的品牌“跳”出来！

Simple is the core of the rule, subtle can perform wonders, Let your brand jump out of others.

JEREMY is a professional institution committed to brand image design, to establish a pattern of design that integrated the stature of strategic, the profundity of design and execution speed. jeremy is accomplished by prehension the core of the brand, to promote the value-added of the corporation by initiative design ideas.



6 Subordinate company 家直属公司 | 10 Meticulous practice 年精力修炼 | 40 Professional team 人专业团队 | 600 Brand results 家品牌成果

简米使命
MISSION

让中国连锁走向世界

简米愿景
VISION

中国连锁设计创新者

简米价值观
VALUES

专注 | 简约 | 创新

简米广州（总部）

400-666-8202

ADD: 广州市天河区天河北路 183-187 号大都会广场 3315

TEL: +86-20-83622043 29123898

MOB: 134 30320847 (微信同号)

HTTP: WWW.JEREMYCN.COM

E-M: jrmbd@jrmbd.com

